

Efficient Engineering is when a PLAN becomes EPLAN.

EPLAN Platform 2022

PROCESS CONSULTING

ENGINEERING SOFTWARE

IMPLEMENTATION

GLOBAL SUPPORT



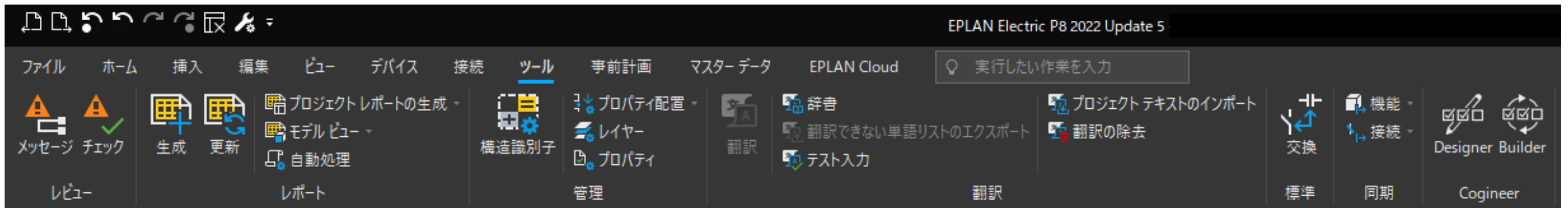
EPLAN Platform 2022

新UI – リボン



クイック アクセス ツール バーをカスタマイズ...
 リボンの下にクイック アクセス ツール バーを表示

リボンのカスタマイズ...
 リボンを最小化する
 リボンのエクスポート...
 リボンのインポート...

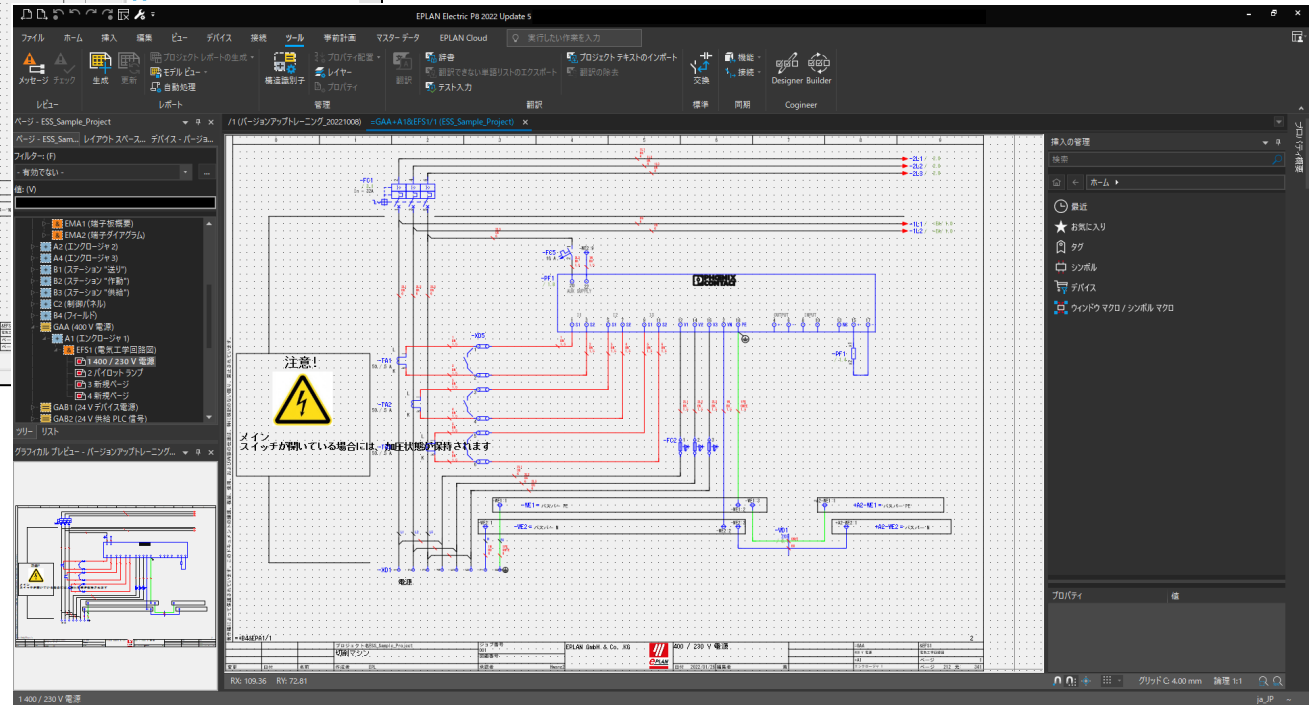
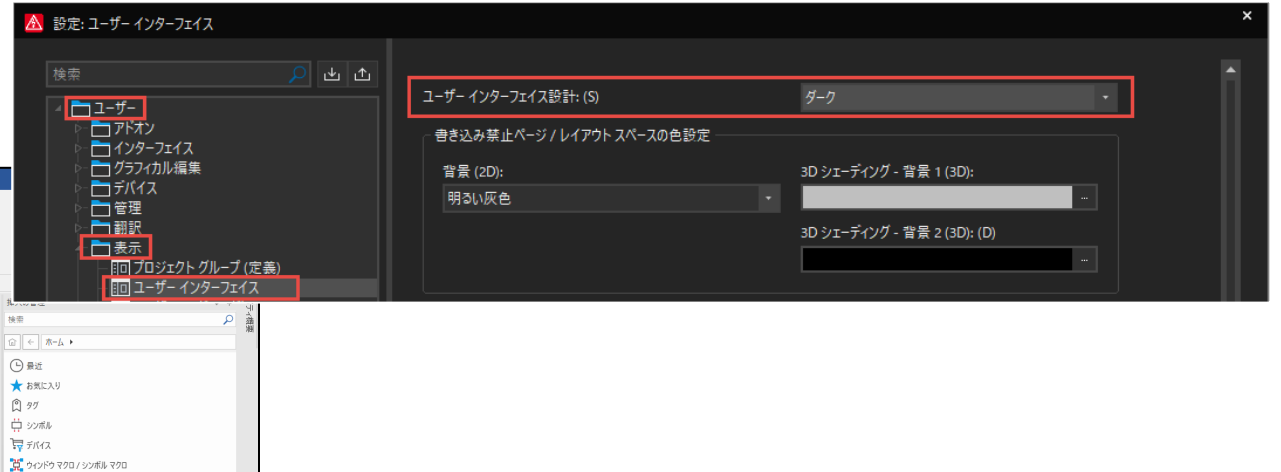
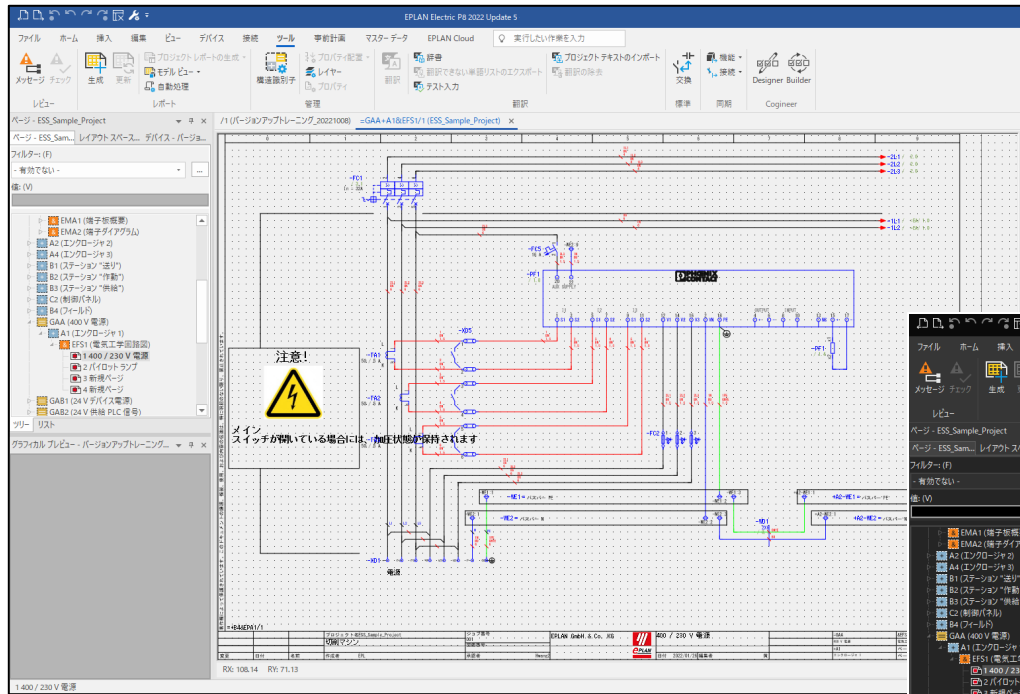


! リボンの余白で、右クリックして、カスタマイズできますよ！



EPLAN Platform 2022

新UI- ダーク / ライトモード



PROCESS CONSULTING

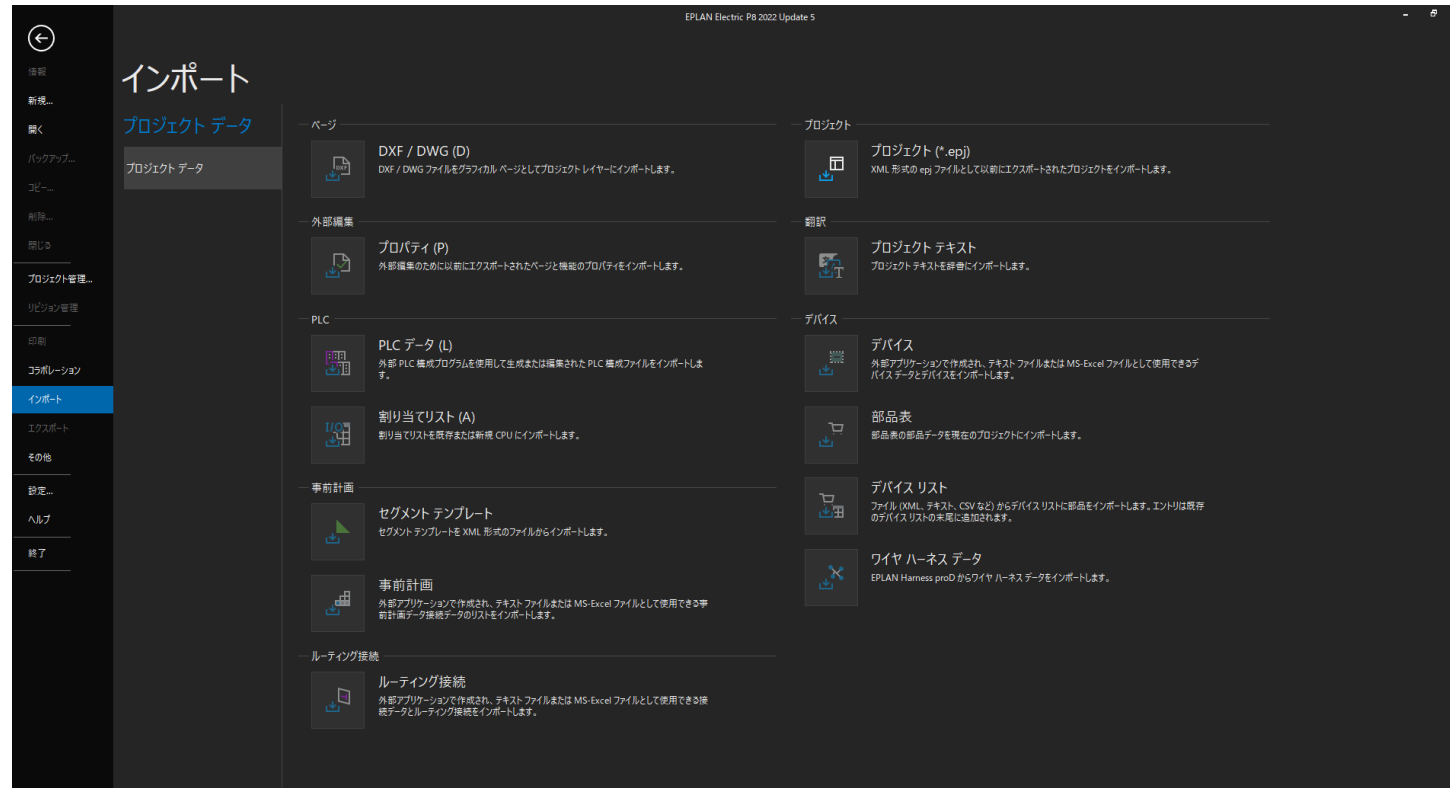
ENGINEERING SOFTWARE

IMPLEMENTATION

GLOBAL SUPPORT

EPLAN Platform 2022

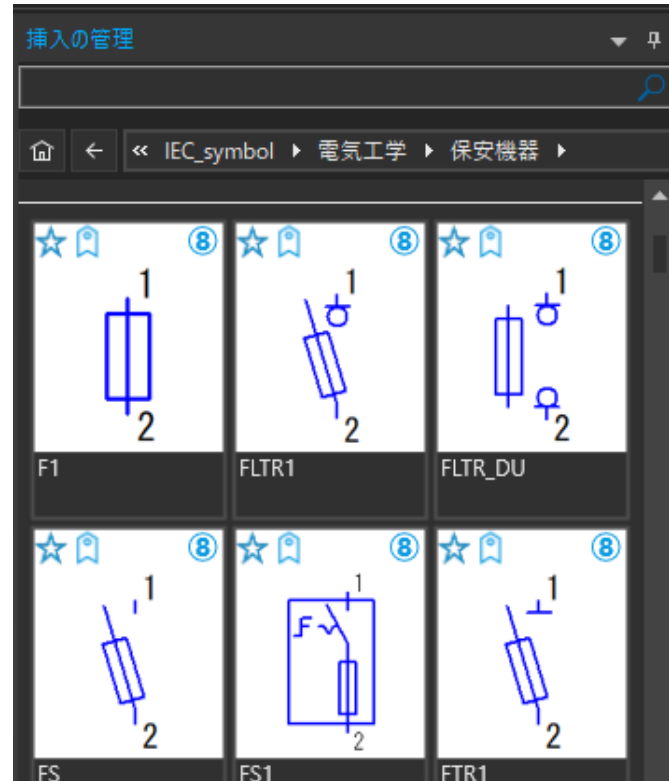
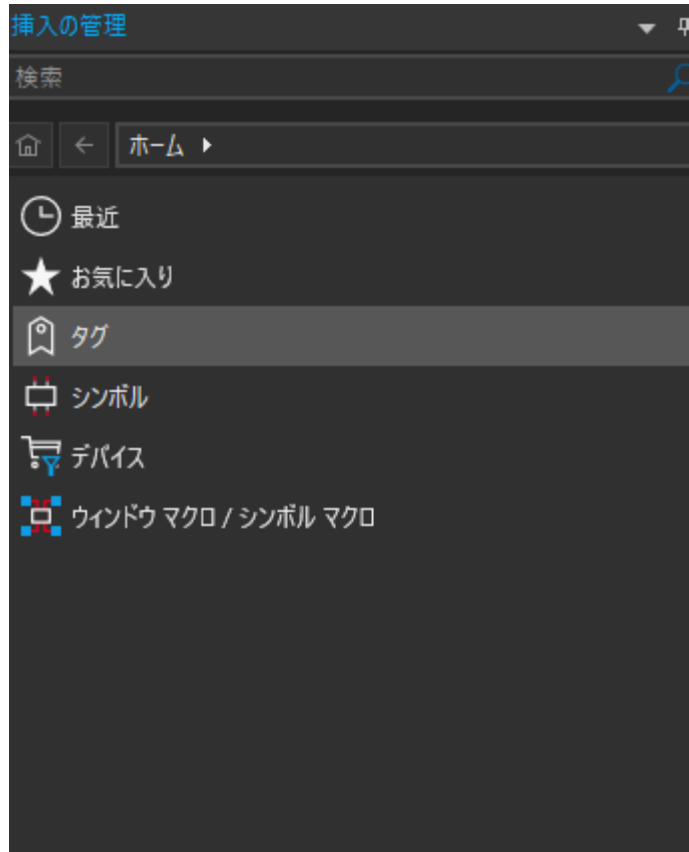
新UI – バックステージビュー



! ファイルタブを押して、バックステージビューに！ Backstageビューコマンドパス

EPLAN Platform 2022

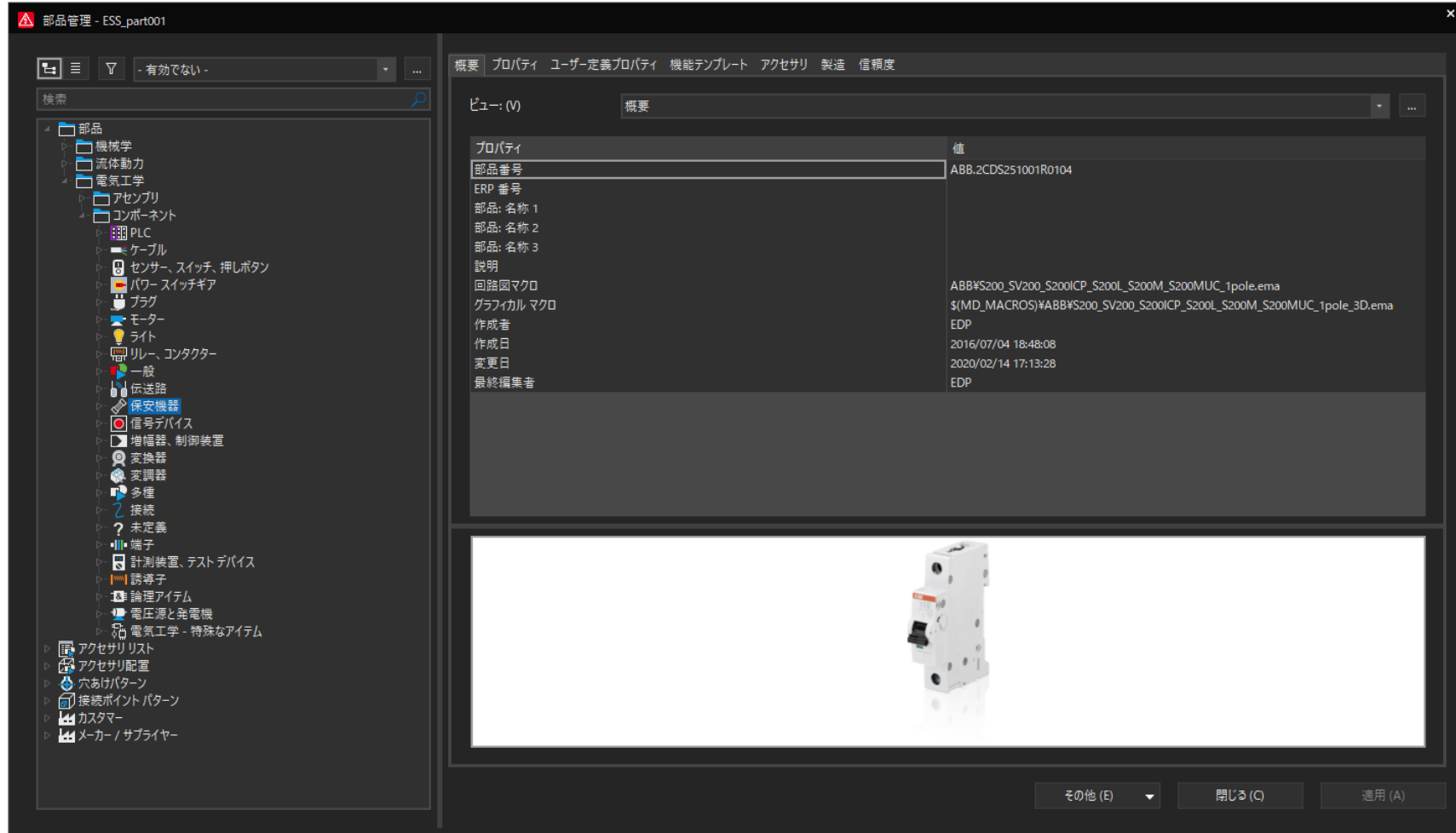
新UI – 挿入の管理



! シンボル、デバイス、マクロの挿入の際には、挿入の管理で！

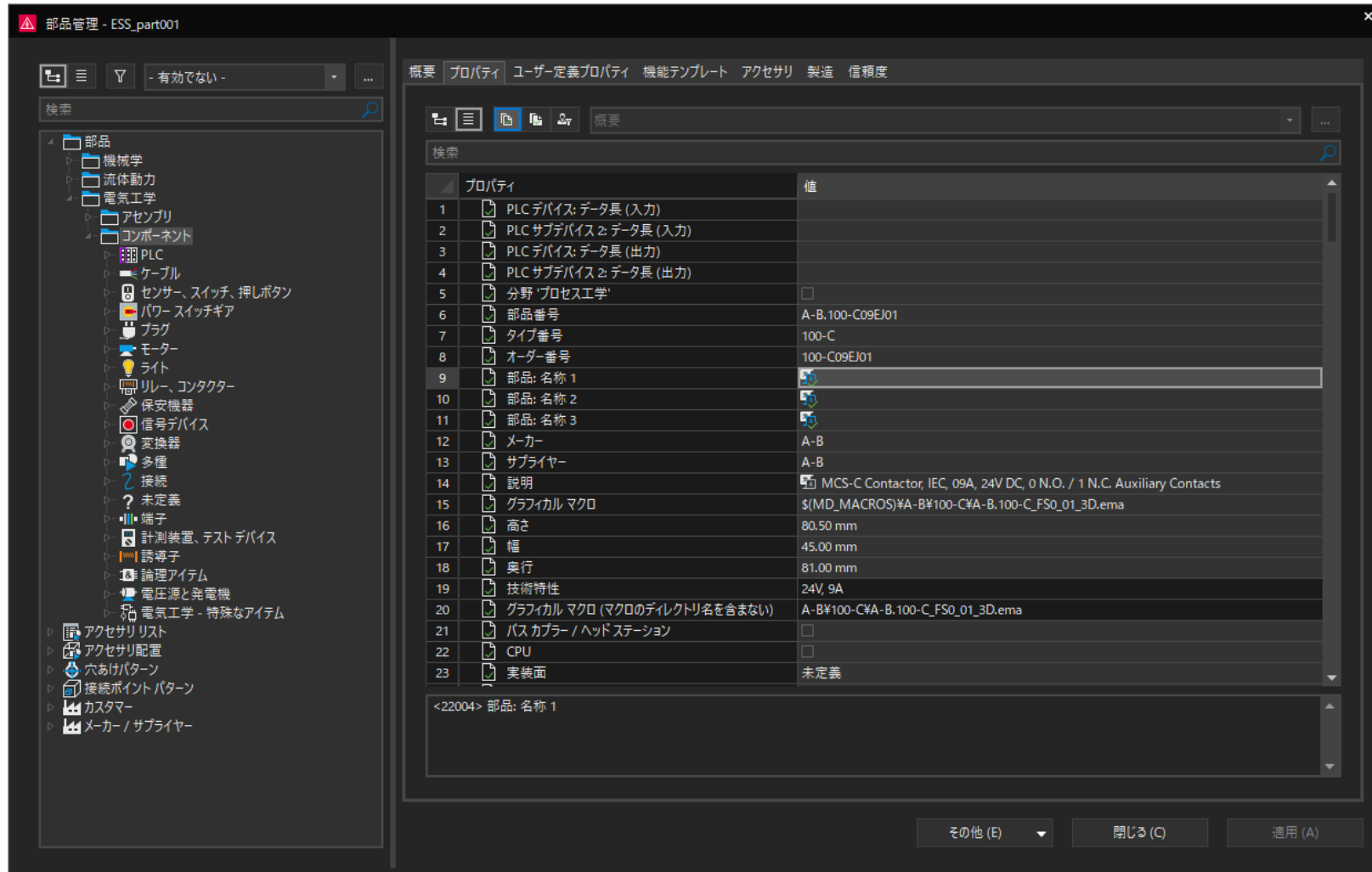
EPLAN Platform 2022

新しい部品管理



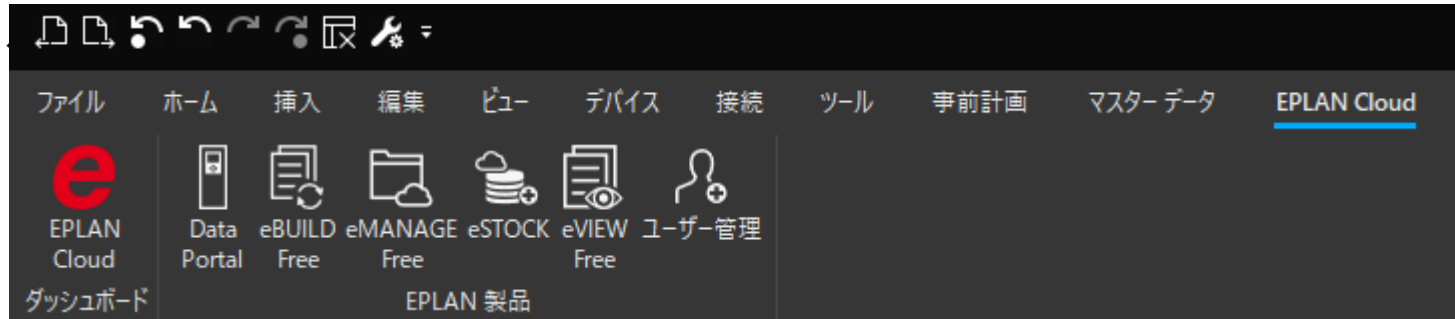
EPLAN Platform 2022

新しい部品管理

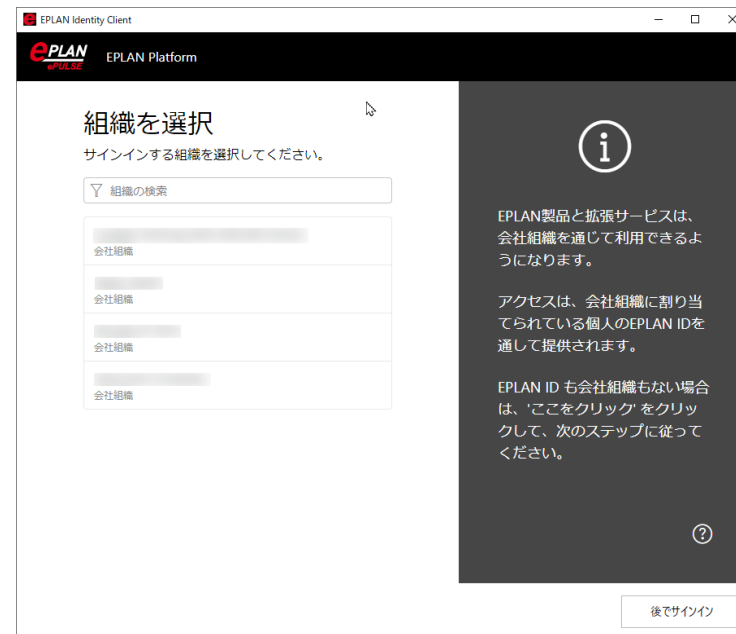
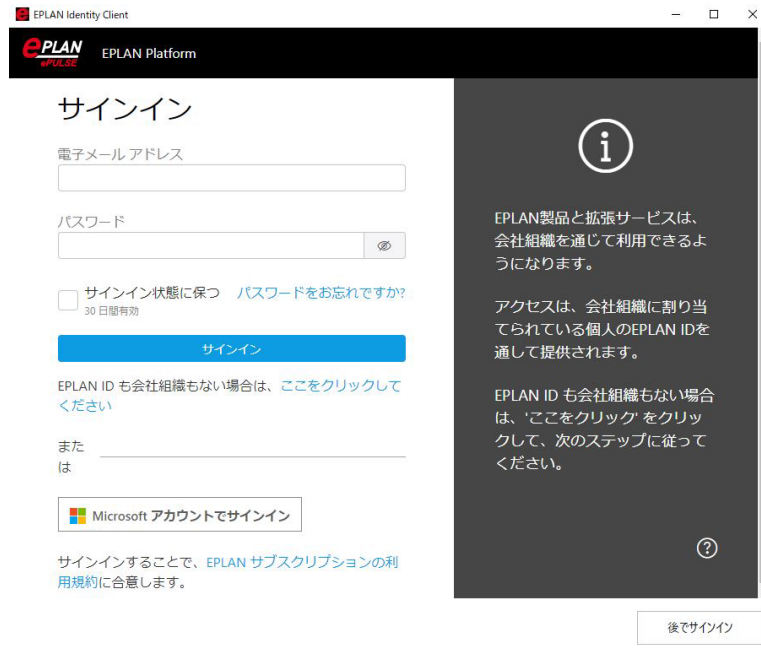


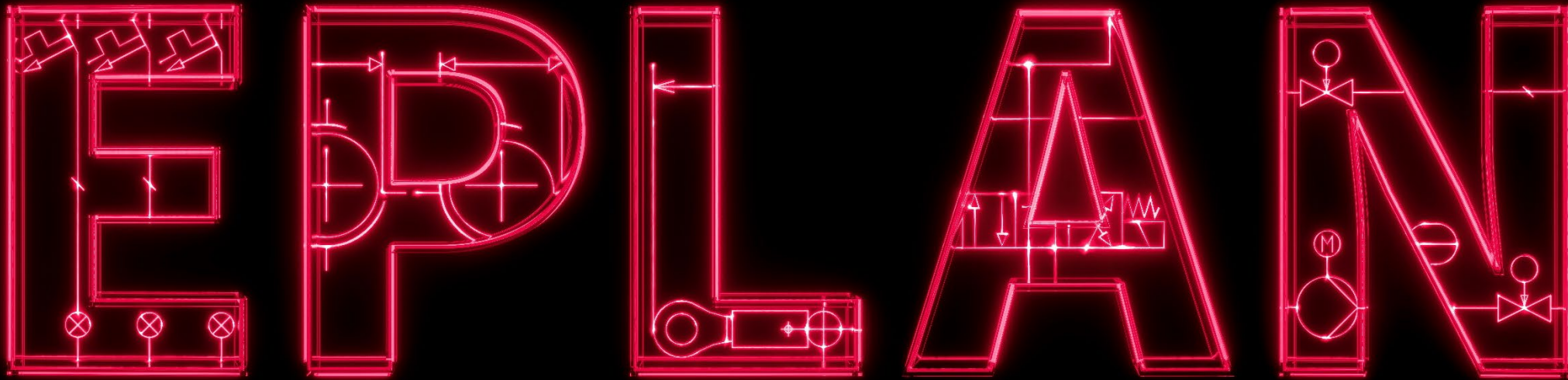
EPLAN Platform 2022

EPLAN CLOUD



**EPLAN IDの作成
ここをクリック**





Efficient Engineering is when a PLAN becomes EPLAN.

EPLAN Platform 2023

PROCESS CONSULTING

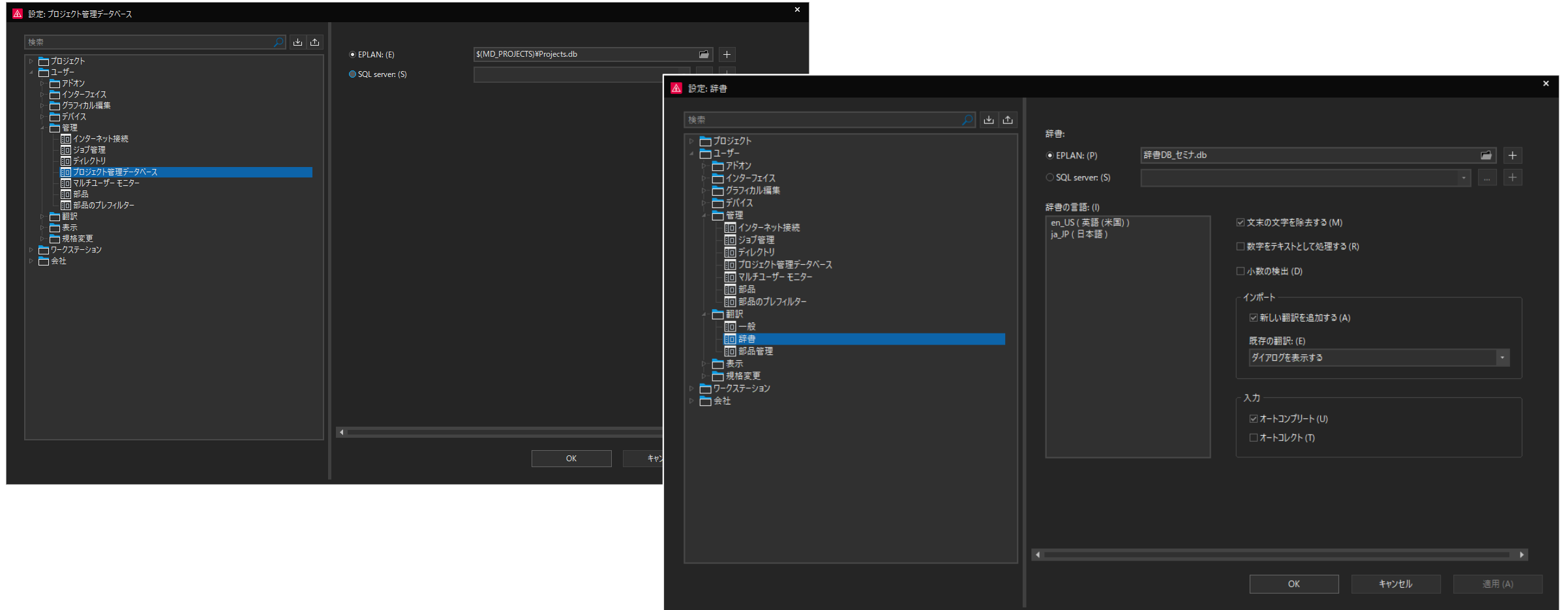
ENGINEERING SOFTWARE

IMPLEMENTATION

GLOBAL SUPPORT



EPLANデータベース：辞書、プロジェクト管理



! バージョン2023では、マイクロソフトのアクセスは不要ですよ！

マクロファイル管理

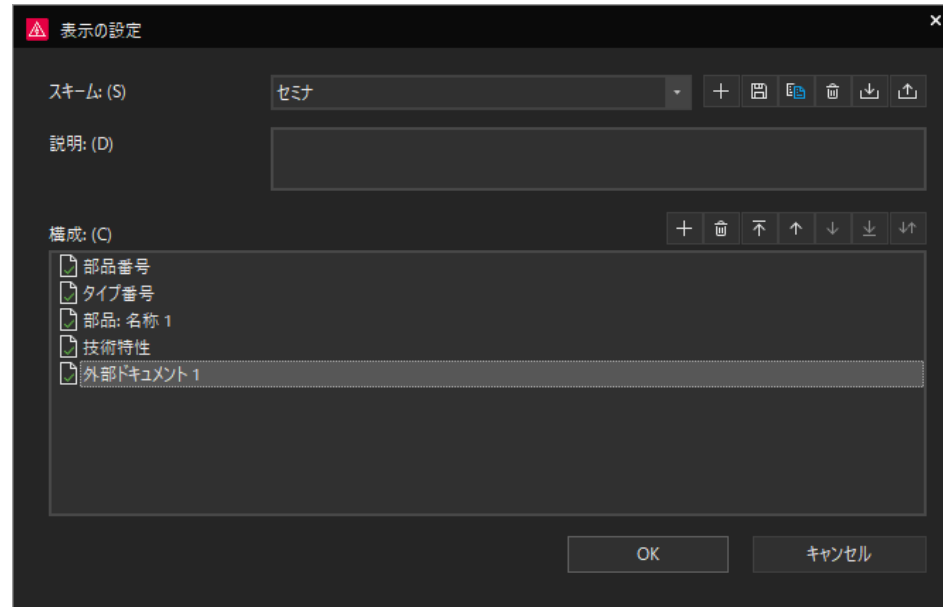
The screenshot illustrates the macro file management interface in EPLAN. It is divided into several key areas:

- Main Window (部品管理 - ESS_part001):** Shows a tree view of components on the left and a list of macros in the center. The macro list includes:

番号	プロパティ	値
1	グラフィカル マクロ	
2	グラフィカル マクロ (マクロのディレクトリ名を含まな...	
3	回路図マクロ	Siemens\$Automation_Systems\$SITOP\$6EP13332AA01.ema
4	回路図マクロ: IEC	Siemens\$Automation_Systems\$SITOP\$6EP13332AA01_IEC.ema
5	回路図マクロ: NFPA mm	Siemens\$Automation_Systems\$SITOP\$6EP13332AA01_NFPA_mm.ema
6	回路図マクロ: NFPA インチ	Siemens\$Automation_Systems\$SITOP\$6EP13332AA01_NFPA_Inch.ema
7	回路図マクロ: GB/CCC	Siemens\$Automation_Systems\$SITOP\$6EP13332AA01_GB_CCC.ema
8	回路図マクロ: GOST	Siemens\$Automation_Systems\$SITOP\$6EP13332AA01_GOST.ema
9	会社規格の回路図マクロ	GM Siemens\$Automation_Systems\$SITOP\$6EP13332AA01_GM.ema
- Properties Dialog (プロパティ:会社規格の回路図マクロ):** Shows details for the selected macro, including its name and path.

番号	回路図マクロ: 会社規格の名前	回路図マクロ: 会社規格のマクロ
1	GM	Siemens\$Automation_Systems\$SITOP\$6EP13332AA01_GM.ema
2		
3		
4		
5		
6		
7		
8		
9		
10		
- Settings Dialog (設定:一般):** Shows configuration options for macro insertion, including checkboxes for synchronization and dropdown menus for company and standard specifications.
- Insertion Management Dialog (挿入の管理 (%GM/IEC)):** Provides a search function and a list of available macros for insertion, including '最近' (Recent), 'お気に入り' (Favorites), 'タグ' (Tags), 'シンボル' (Symbols), 'デバイス' (Devices), and 'ウィンドウ マクロ / シンボル マクロ' (Window Macro / Symbol Macro).

挿入の管理: プロパティ表示



! 外部ドキュメントのハイパーリンクもここで開ける！

新ケーブルナビゲーター

ケーブルナビゲーター > 編集

ケーブルの編集: +A2-WD1

ケーブル情報: (C)

部品番号 [1]	部品: 名称 1 [1]	ケーブル / コンジット: 単位付きの長さ
LAPR00100664	ÖLFLEX® CLASSIC 100 5G1,5	2,244 m

接続: (O)

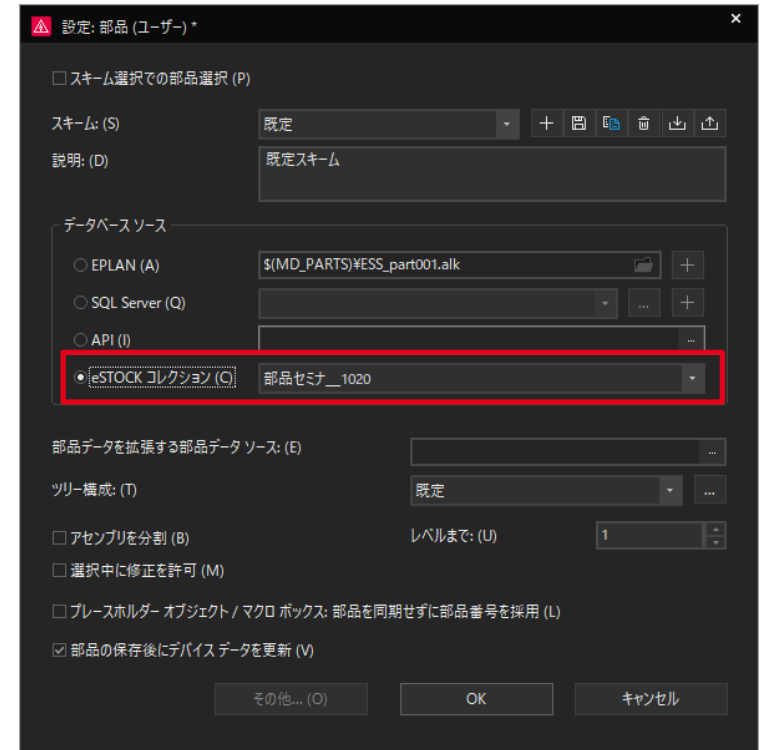
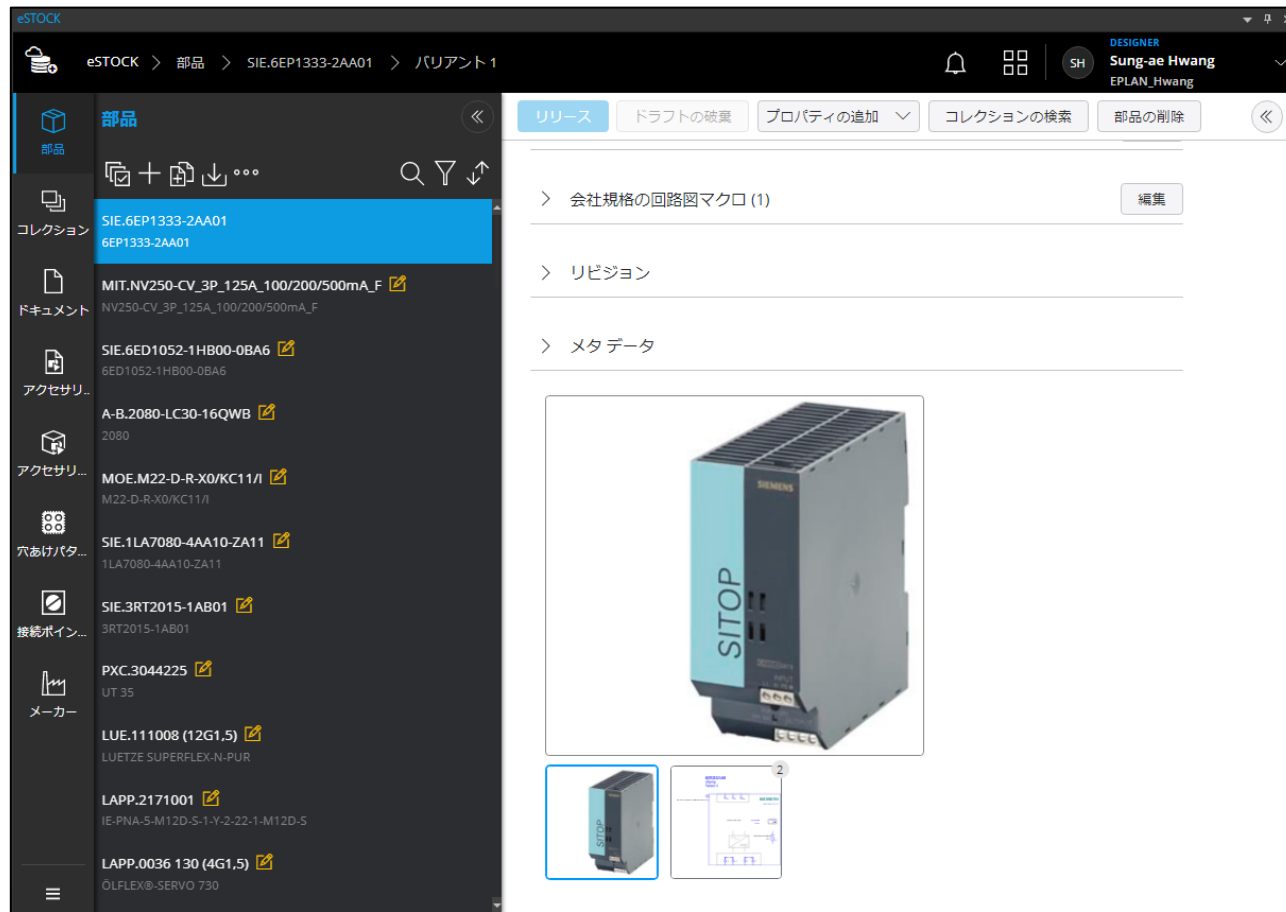
状態	機能定義	ソース	接続: 断面積 / ...	接続の断面積 / ...	接続色 / 番号	色 (グラフィックス)	シールド (グラフィッ...	ペア インデックス (...	電位タイプ	ターゲット
1	導体 / ワイヤ	+A2-XD1:4	1,5	mm ²	BU				未定義	+A1-XD3:4
2	導体 / ワイヤ	+A2-XD1:1	1,5	mm ²	BN				未定義	+A1-XD3:1
3	導体 / ワイヤ	+A2-XD1:2	1,5	mm ²	BK				未定義	+A1-XD3:2
4	導体 / ワイヤ	+A2-XD1:3	1,5	mm ²	GY				未定義	+A1-XD3:3
5	導体 / ワイヤ	+A2-XD1:5	1,5	mm ²	GNYE				PE	+A1-XD3:5
6										
7										
8										
9										
10										

OK キャンセル 適用 (A)



eSTOCK – EPLAN CLOUD 部品管理

eSTOCK は、EPLAN CLOUDで使う部品管理ツール



! EPLAN 部品データの閲覧、編集、共有がクラウド上で可能です。(ブラウザでも可能!)

インストールガイド

EPLAN
efficient engineering.

Downloads

すべてをクリック一つで

EPLANに関する情報、資料、ソフトウェアダウンロードなどこちらから。

Login

すでにEPLANユーザーの場合は、 dongle番号 (シリアル番号) とカスタマー番号 (顧客ID) を入力してください。

Dongle Id (Serial number) *

Customer ID *

I have read and accepted the [general terms of business for software delivery and service delivery](#) *

Login

EPLANライセンス

 Downloadページ

PROCESS CONSULTING

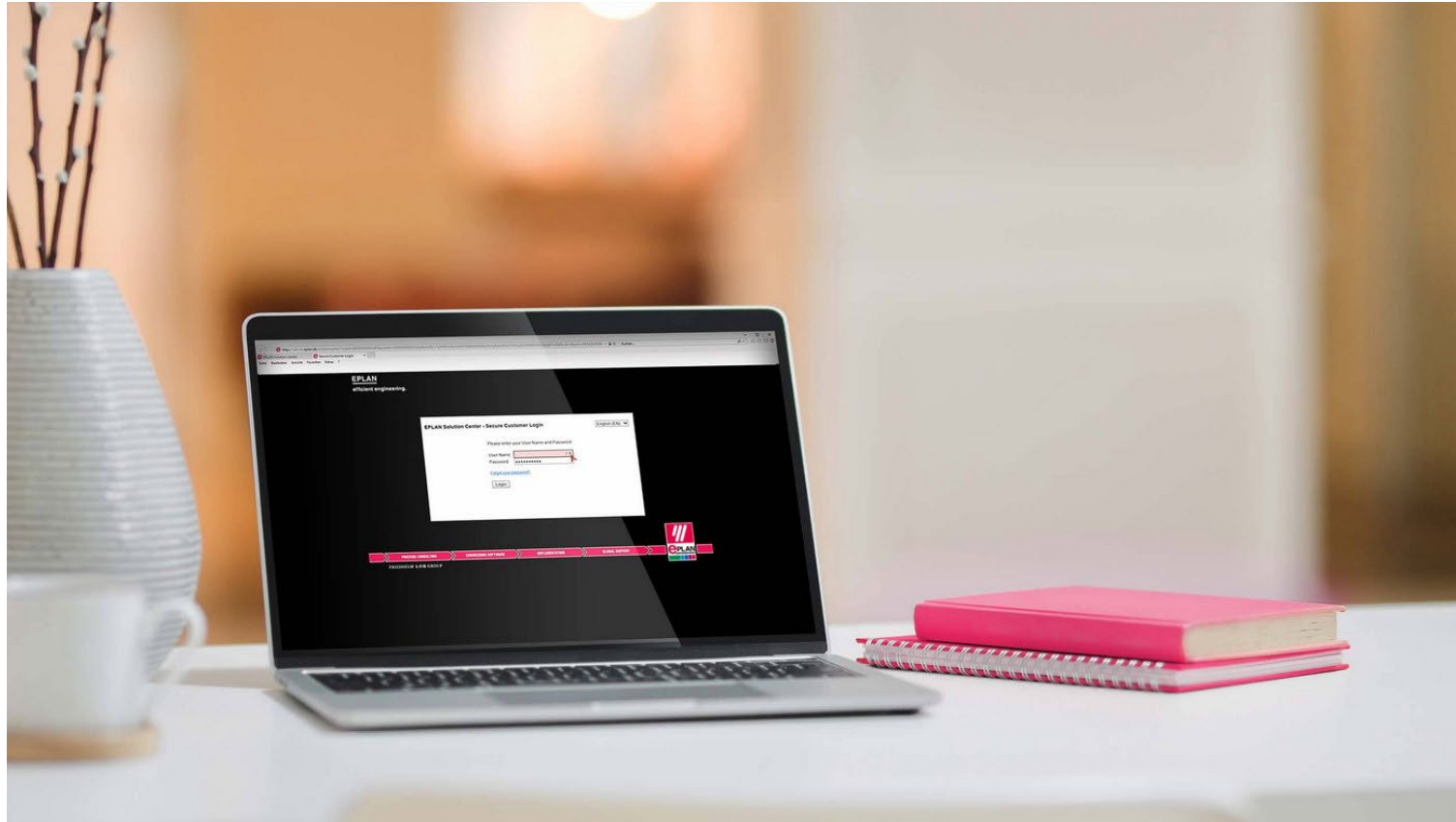
ENGINEERING SOFTWARE

IMPLEMENTATION

GLOBAL SUPPORT

ヘルプデスク

ヘルプデスクご案内PDF



! 質問はお気軽に EPLAN ソリューションセンター から送ってください！

PROCESS CONSULTING

ENGINEERING SOFTWARE

IMPLEMENTATION

GLOBAL SUPPORT

Q&A

質問	回答
アクセスのデータベースは使用できなくなるのでしょうか	EPLAN データベースで新規データベースを作って、部品データのインポートエクスポートの作業が必要となります。
[リボンのカスタマイズ]でユーザー独自の[共有ボタン]や[ドロップダウン リスト]を作成する方法はありますか?(ユーザーが選択した複数のコマンドのグループ化)	リボンのカスタマイズでは、コマンドグループを作成することは可能ですが、共有ボタンやドロップダウンリストの作成はできません。
図面の部品データ等をExcelで出力できますでしょうか。	データエクスポート/ラベル付けで出力することができます。
「外部ドキュメント1」などのリンク先の名称は変更できますか?	残念ながらリンク先の名称は変更できかねます。
eSTOCKにはeMANAGEのようにデータ容量の制限はありますか?	組織ごとに使用可能なデータ容量が決まっております。eManageもeStockも組織中の容量を使う形になります。
プロジェクト管理データベースや辞書は「SQL server」を使っておりますが、2022,2023でも引き続き使用可能でしょうか。	引き続き使用可能です。
ナビゲータで、ブレースホルダのナビゲータはどこかにありますか。	ビュー>開く よりナビゲーターの一覧が確認できます。もし出てない場合は、ライセンスにEPLAN Project Optionsのモジュールが必要となります。 必要な場合は担当営業までお問い合わせ下さい。

Q&A

質問	回答
FAQs EPLAN eSTOCKにて「eSTOCKに接続すると、部品に属しているドキュメント、マクロ、イメージがダウンロードされ、既存のドキュメントが上書きされる場合があります。」とありますが、この「eSTOCKに接続」というのは具体的にどのタイミングでしょうか?	eSTOCKデータベースを選択する際に、データがLOCAL PCにダウンロードされます。その際に上書きする可能性がありますので、回避するためには、「ユーザ> 管理> ディレクトリ」の設定を変更する必要があります。
デバイスやシンボルのお気に入り登録はユーザーごとに登録となりますか?	はい。挿入の管理のお気に入り登録は、ユーザごとになります。
データベース形式でEPLAN形式を使った場合、バックアップはどうやってやりますか?	部品データのバックアップは、従来通り部品データをEDZファイルにてエクスポートし、バックアップする必要があります。
カスタマイズしたメニューを他のユーザと共有できますか?	リボンのインポート、エクスポート機能で設定の共有が可能です。
3極の漏電遮断器のシンボルはありますか?	2023から3曲のELBシンボルが追加されました。
部品のC接点をA接点のみ使用する場合に図面上でC接点だと見難いと客先に言われるのですが、C接点をA接点のシンボルで配置しても宜しいでしょうか。	機能テンプレートのc接点を分解し、a接点、b接点と登録し従来通り表示させる事は可能です。ただし物理的なc接点をa,b接点へ分解する為、機能的に不整合が発生する可能性があります。Y2Nの例でいうと、1-5-9でc接点が構成されていますが、回路図表現によってはコモンの個所に4本電線が刺さる表現が可能になります。機能的に気を付ける点として、プロジェクトチェックが正常に機能しないケース。ルーティングの際に、必要以上の電線が接続されるケースが考えられます。運用については担当エンジニアへお問い合わせ下さい。リスクと運用方法の検討を致します。