

EPLAN

efficient engineering.

EPLAN Software & Services 製品概要

SOLUTIONS

PROCESS CONSULTING

ENGINEERING SOFTWARE

IMPLEMENTATION

GLOBAL SUPPORT

FRIEDHELM LOH GROUP



EPLANソリューションズ

EPLANは、電気制御盤・製造設備の「設計」「製作」「運用」の効率化を実現するためのソフトウェアとサービスをご提供しています。
製品は電気設計からパネルレイアウト、盤外配線、さらには配線指示や自動化ツールにいたります。

設計から製造までつながるエンジニアリングと自動化を推進し、世界中のお客様をサポートしています。
すでに「効率的なエンジニアリング (Efficient Engineering)」を理念として
全世界で6万5000社以上のお客様を支えています。

EPLAN Cloud



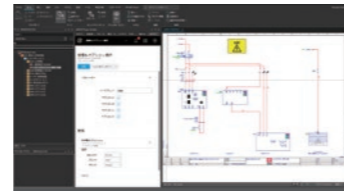
EPLAN Data Portal

電気制御機器部品の
ポータルサイト



EPLAN eBUILD

回路図を自動生成



EPLAN eMANAGE

EPLANのプロジェクトを
安全に共有



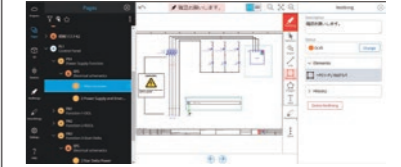
EPLAN eSTOCK

クラウド上で
部品データを管理



EPLAN eVIEW

設計データを
ブラウザで確認できる



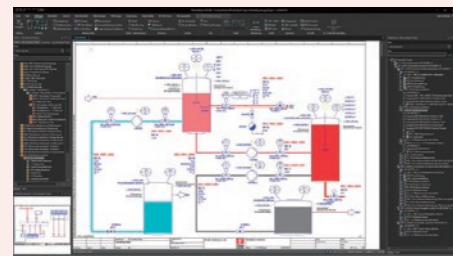
設計データはEPLANプラットフォームで一元管理 電気設計 から製造までデータでつながる

構想設計

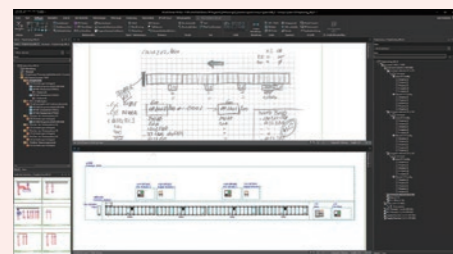
機械やプラントの事前計画

EPLAN Preplanning

PrePlanningのデータには、プラントシステム、機械、または建物のアクチュエータとセンサを含めることができます。外部の表形式ソースからデータをインポートしたり、プラントシステムや機械の概要、グラフィカルなプロセスや計装図を入力することができます。



P&IDと計装ループ



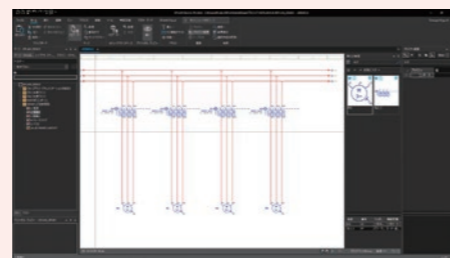
機械レイアウト図から設計

電気設計

プラントや製造設備、制御盤などの電気設計

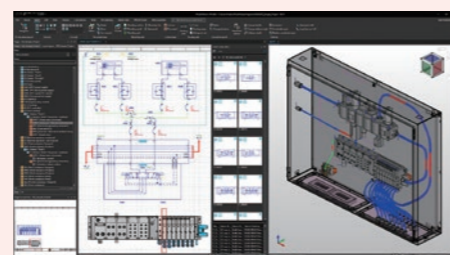
EPLAN Electric P8

「単なる」回路図を書くだけではないエンジニアリングのための総合電気設計CAD。



EPLAN Fluid

油圧、空気圧、冷却、潤滑を含む流体動力システムのためのエンジニアリングツールです。

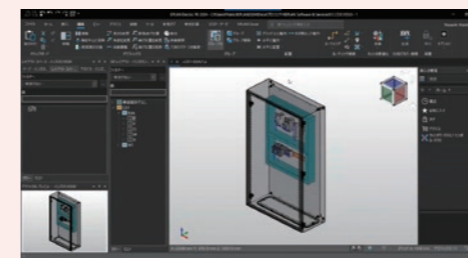


機械設計とすり合わせ

機械設計データと電気設計データを連携

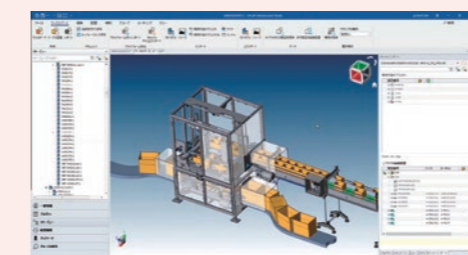
EPLAN Pro Panel

3Dを使用した制御盤内のレイアウト設計と仮想配線するためのソリューションです。



EPLAN Harness proD

機械設計と連携して工作機械や設備装置など盤外ハーネス設計を可能にします。



製造

制御盤の製造

EPLAN Smart Production

EPLAN Smart Mounting

制御盤の部品組付けデジタルアシスト



EPLAN Smart Wiring

デジタル配線指示書



リタル 加工機との連携



全自動電線加工
WT C ワイヤターミナル



機械加工
Perforex LC レーザー加工機



機械加工
Perforex MT ミングターミナル

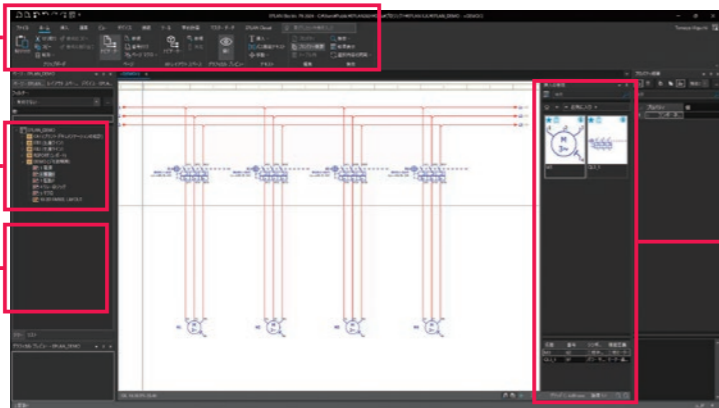
EPLAN Electric P8は、プラントや設備などの電気設計を標準化し、一貫性があり統合された電気設計を標準化する総合電気設計CADです。EPLANプラットフォームで設計情報を一元管理しているため、回路図や配置図、各種帳票類の整合性が保証されています。また、プロジェクトデータは一度回路図に入力されると、回路図に基づいて詳細な部品表や端子図などのレポートが自動生成されます。

洗練された画面のデザインと操作感 使いやすく、ワークフローを重視したインターフェイス

多機能なりボンバー

プロジェクトの図面が一目でわかる階層構造

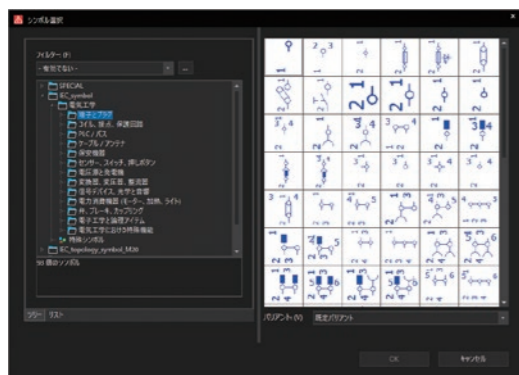
ダークモード・ライトモード切替が可能



シンボル、マクロ、部品の挿入を一元化した挿入の管理

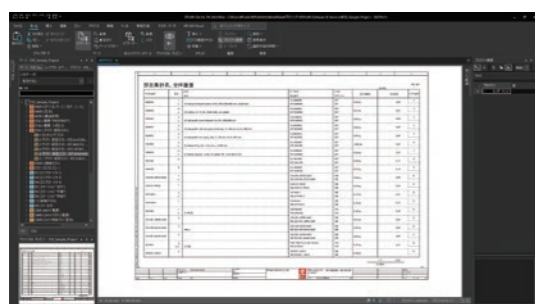
国際規格とシンボルの使用

IEC、NFPA、ロシアのGOST、中国のGBなどのグローバル規格をサポート。ユーザーのニーズに応じてシンボルを簡単に追加可能です。



BOMへの自動出力

回路設計と同時にパネルや機器に応じて、設備全体のBOMが自動生成されます。自動生成されたレポートは、Excelファイルとしてもエクスポート可能です。設計変更についてもBOM情報がリアルタイム更新されます。



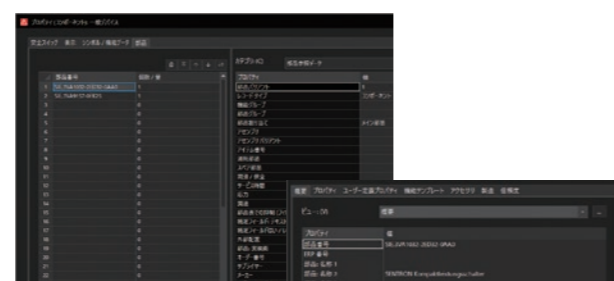
配線の自動接続

標準シンボルを挿入すると、配線が自動接続され、シンボルを移動/コピー/削除すると、配線の接続が自動修正されます。また、配線間の接続情報(デバイス情報、電位値、ナンバリング、信号情報など)も一緒に変更、管理されます。



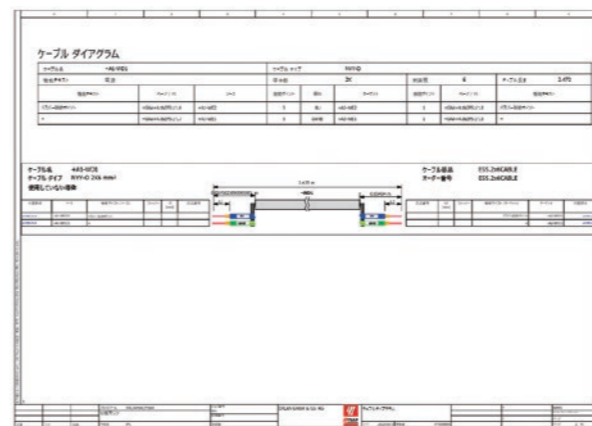
データベースでの部品管理

設計に必要な部品情報をEPLAN Data Portal情報とともに、データベースで管理します。部品を指定すると、型番、容量情報、メーカー情報が図面に自動表示されます。加えて、ERP/PLMシステムとの連携が可能です。



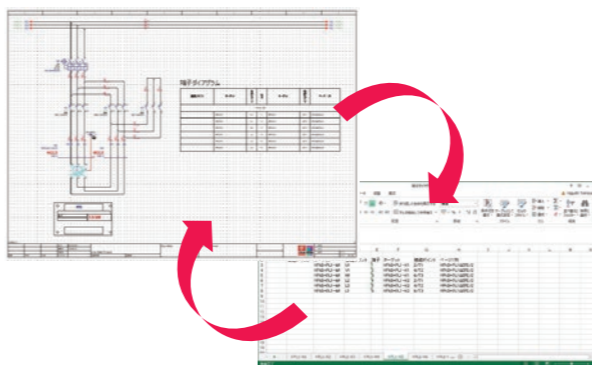
ケーブル図の自動生成

ケーブルリストと、現場でも配線に必要なケーブルの詳細接続図が自動生成されます。



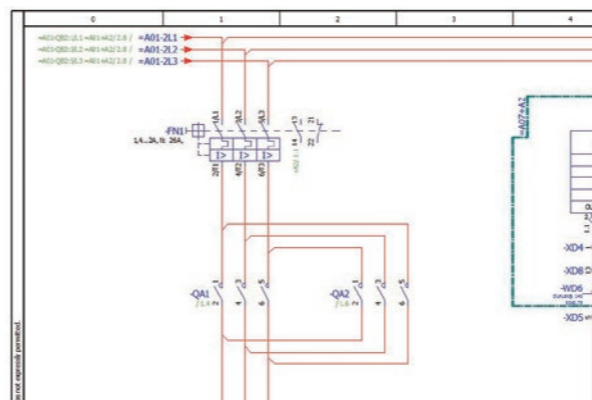
DWG/DXF/PDF/画像/エクセルインターフェース

設計情報は、DWG/DXFに保存したり、インポートが可能です。また、PDF/JPG/XLSファイルとしても保存されています。



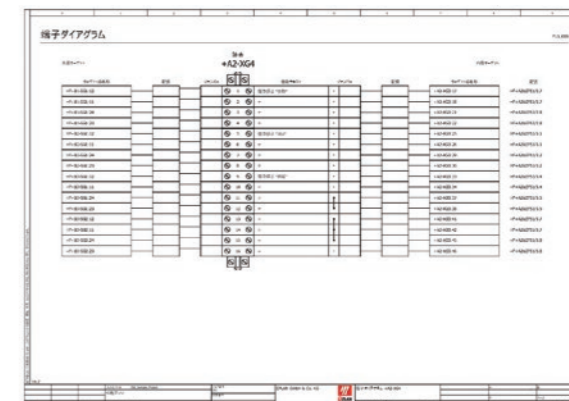
クロスリファレンスの自動表示

ページ番号とX/Y座標値で相互参照情報を自動表示します。(例:リレーコイルと接点との間の相互参照、配線のFrom-To接続)



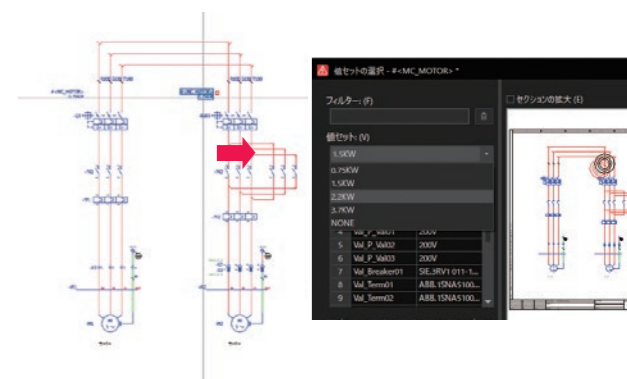
端子図の自動生成

現場配線、試運転、I/Oチェックのために、ターミナルナンバリング、ケーブルナンバリング、パネル、デバイス情報が含まれている端子図が自動生成されます。



マクロ機能

頻繁に使用する回路の種類と仕様情報をテーブル化して、Tabキーを使用して簡単かつ正確に図面に反映します。



図面のエラーチェック

部品不足、重複ナンバリング、データの不整合などの図面の定型的なエラーをチェックして、エラーのポイントに簡単に移動が可能です。

番号	メッセージテキスト	カテゴリ	チェックタイプ	フィルター	生成元
1	007001 このデバイスで使用...	エラー	オフライン	すべての分野	de.eplan
2	007002 このデバイスで使用...	注記	オフライン	すべての分野	de.eplan
3	007003 すべての部品を参照...	エラー	モジュール固有	フィルターなし	de.eplan
4	007004 重複する接続ポイント...	エラー	オフライン	すべての分野	de.eplan
5	007005 メイン機能がない...	エラー	オフライン	Preplanning1	de.eplan
6	007006 機能に接続ポイント...	エラー	オフライン	分野: 電気工学	de.eplan
7	007007 実装場所 (接続)...	注記	いいえ	すべての分野	de.eplan
8	007008 デバイスリストで...	エラー	オフライン	すべての分野	de.eplan
9	007009 デバイスに対応する...	エラー	オフライン	すべての分野	de.eplan
10	007010 機能の %Inst 属性...	警告	いいえ	すべての分野	de.eplan
11	007011 単独機能をマルチ...	注記	いいえ	すべての分野	de.eplan
12	007012 部品 %Inst、バリ...	注記	いいえ	すべての分野	de.eplan
13	007013 部品 %Inst は保...	注記	オフライン	すべての分野	de.eplan
14	007014 表示タイプ間で...	エラー	オフライン	すべての分野	de.eplan
15	007015 最初の部品に保存...	警告	オフライン	フィルターなし	de.eplan
16	007016 デバイスに重複する...	エラー	いいえ	すべての分野	de.eplan
17	007017 メイン機能 / メイン...	注記	いいえ	すべての分野	de.eplan
18	007018 部品 %Inst に必...	注記	いいえ	すべての分野	de.eplan
19	007019 保護されているメ...	警告	いいえ	すべての分野	de.eplan
20	007020 保護されているメ...	警告	いいえ	すべての分野	de.eplan
21	007021 デバイスに保護され...	警告	いいえ	すべての分野	de.eplan
22	007022 シンボルに機能定...	エラー	いいえ	フィルターなし	de.eplan

翻訳機能

20ヶ国語に一括翻訳が可能であり、図面に複数の言語を並行して表示することが可能です。

インターフェース言語	
チェコ語	オランダ語
デンマーク語	ポーランド語
ドイツ語	ポルトガル語 (ブラジル、ポルトガル)
英語 (アメリカ)	ルーマニア語
スペイン語	ロシア語
フランス語	スウェーデン語
ハンガリー語	トルコ語
イタリア語	中国語 (簡体字、繁体字)
日本語	
韓国語	

20ヶ国語で表示可能

図面リビジョン管理

図面のリビジョンを追跡し、クラウドマークを自動表示。リビジョンのリストを自動で生成可能です。

複数名でのプロジェクト設計

複数のエンジニアが同時に設計が可能。設計領域と作業権限をユーザーごとに付与します。

パネルのレイアウト

ドラッグ&ドロップ方式でパネルに部品配置。また配置された部品のリストを自動生成します。

部品リストと見積書の自動生成

標準シンボルに部品を指定すると、設計完了後、すぐに部品リスト、見積書などのExcelファイルが自動生成されます。

EPLAN Data Portalの部品データ使用

部品メーカーから提供される部品のデータをData Portalを介して使用できます。

EPLAN eBUILDはデザイナーとプロジェクトビルダーの2つの機能を使った電気回路図の自動作成ツールです。EPLAN Cloud上で使用することができます。デザイナーが回路図を標準化し、再利用可能なライブラリを構築することで電気設計のノウハウや設計資産をデータとして蓄積します。プロジェクトビルダーはデザイナーが作ったマクロを利用し作図。プルダウン式メニューから要件を選択するだけで独自のルールなどが使われた回路図を自動生成します。

デザイナー

マクロを定義

標準化、モジュール化、階層構造ルールを実装

デザイナーが事前に必要なマクロを定義します。

プロジェクトビルダー

デザイナーの作成したマクロを使用

回路図やプロジェクトを作成
プロジェクトを生成するためのトレーニングは不要です。
デザイナーが作成した項目に入力するだけで回路図が自動で生成できます。

モーター容量を変更する場合

要件の変更もプルダウンリストの変更で対応できます。コピーアンドペーストを必要としないのでヒューマンエラーを防止、手戻りを防止します。

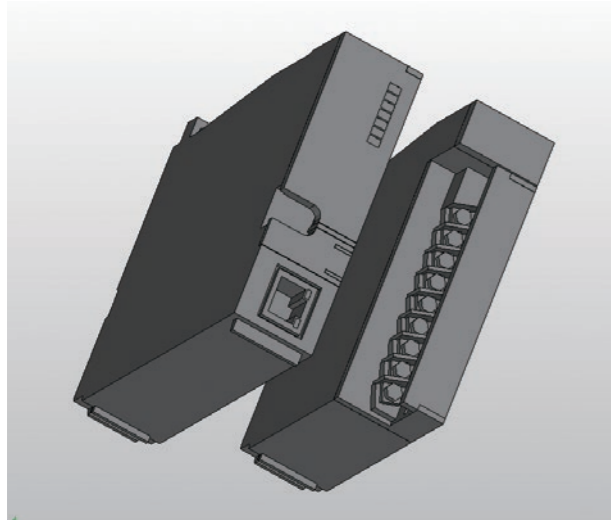
数十頁の回路図が、1分もかからずに完成します。

設計データはデータベースに統合されるため、全設計者が全員同じルール/データで設計作業が可能です。

EPLAN Pro Panel は、配電盤、制御盤を 3D で設計および構築するための設計ソリューションです。P8 の回路設計情報を基に部品を 3D でパネルに配置して、自動配線、ケーブルの接続経路と長さを自動で計算します。また、機器間の干渉チェック、ケーブルダクトの容積率の計算、パネルの穴あけ加工のような NC データ等の製造用データを自動生成します。

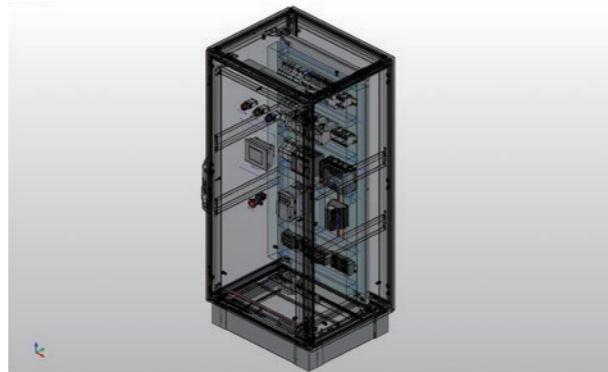
STEPファイルのインポート

機械CADで作成したSTEPファイルのモデルデータをインポートし、パネルの設計に活用します。



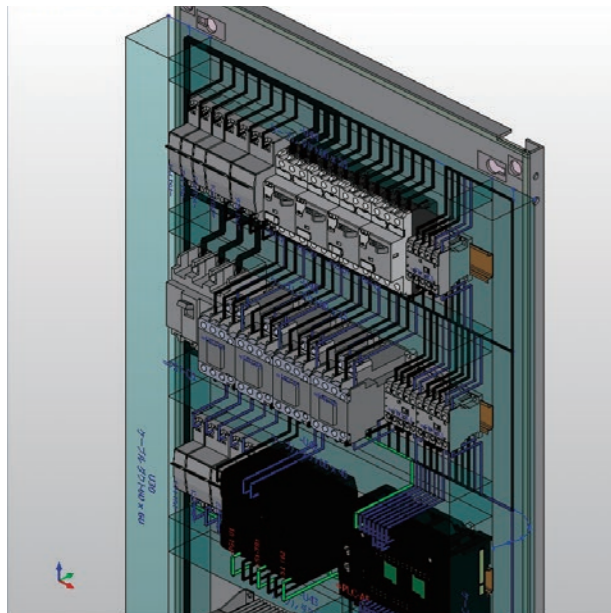
EPLAN Electric P8との完全な互換性

P8で作成した回路図、ケーブルの配線情報をEPLAN Pro Panelでそのまま使用可能です。



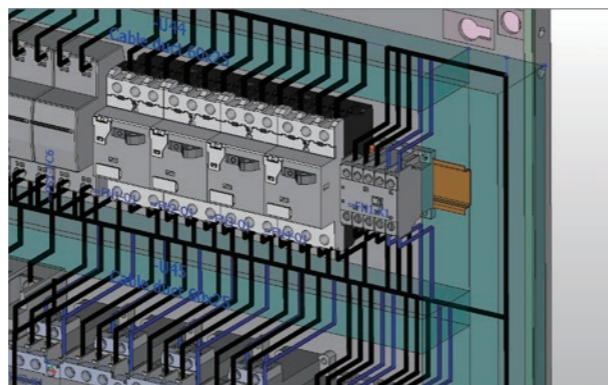
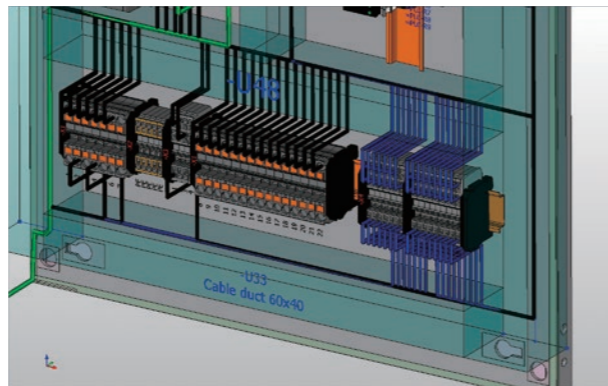
ワイヤ自動ルーティング

回路図で定義した配線情報に基づいてデバイス間のワイヤを自動接続します。ワイヤの太さと色も区別できるように表現します。



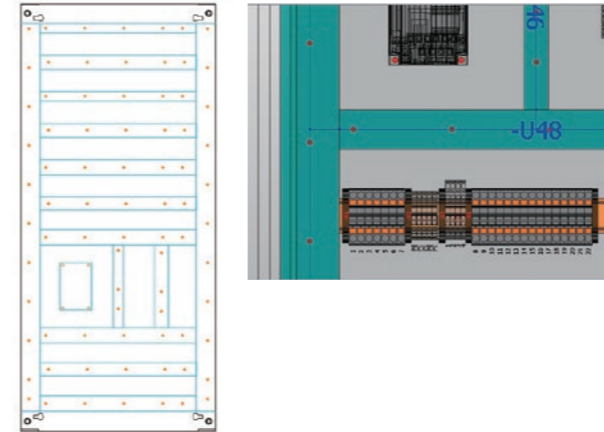
ワイヤの長さ算出

3D空間上のデバイスとの間の接続されたケーブルの長さを自動計算して、ワイヤダクトの経路を算出し、無駄なコストを排除します。



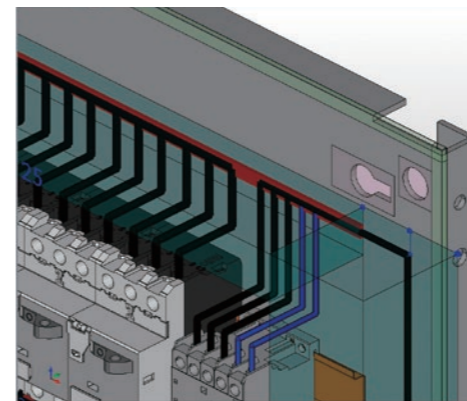
NCデータの自動生成

ドリル穴、ネジ、開口部など、パネル加工に必要なNCデータを自動生成します。



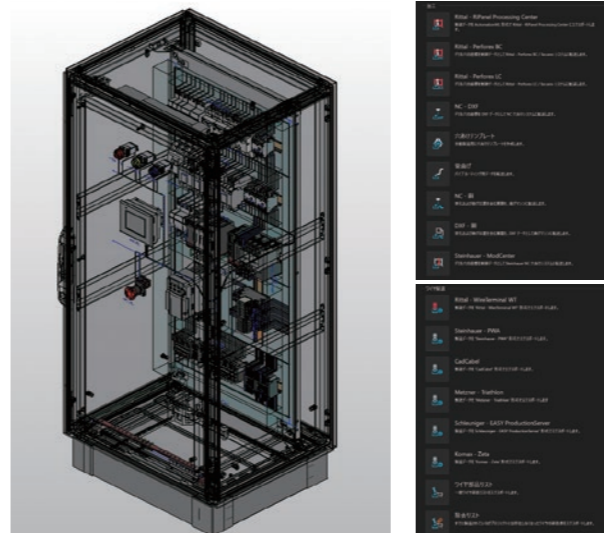
ワイヤダクトの容積率の計算

ワイヤダクトの容積率を計算し、一定の量以上のケーブルが通る場合に警告メッセージを表示します。



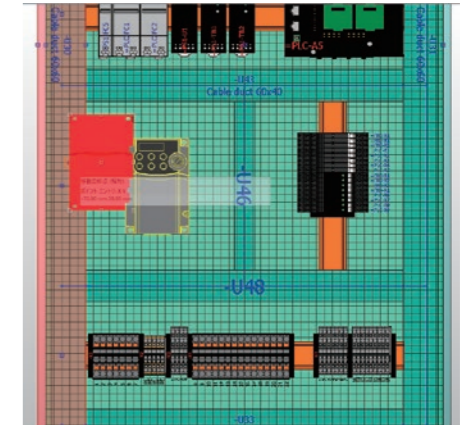
マシンインターフェース

Pro Panel で設計された情報をもとに、さまざまなパネル、ケーブル、ラベリング処理装置で自動で作業が可能です。



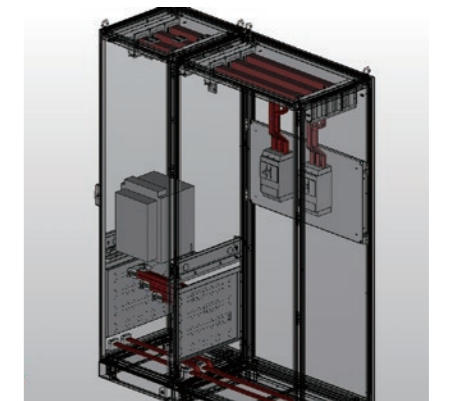
干渉チェック

部品の取り付けスペースを計算して配置部品間の干渉を確認します。



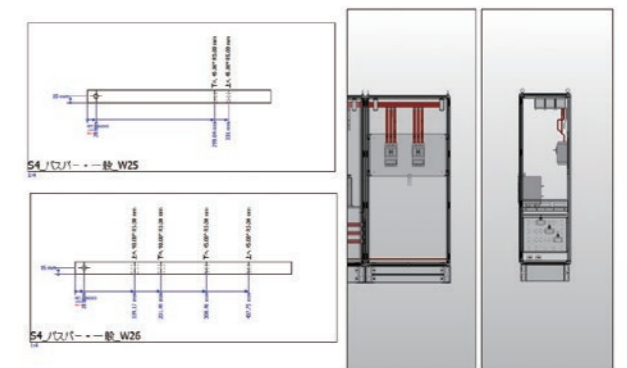
銅バーの設計

標準銅バータイプの登録と管理をします。3Dで設計された銅バーの2D展開図を伸長を考慮して、自動生成します。



銅バーの加工図面生成

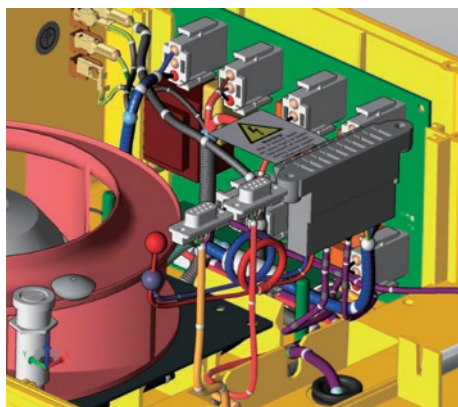
設計された銅バーの加工用図面を自動で作成します。



EPLAN Harness proDはハーネスケーブル2D/3D設計ソリューションです。
 EPLAN Electric P8や主要MCADソフトウェアのデータを利用して2D/3Dでワイヤハーネスを正確に設計できます。
 配線とケーブルを自動配置して、ワイヤハーネスの干渉およびケーブルのエラーチェックが可能です。
 機械設計と電気設計を融合させた正確なデータを元に、ケーブル、コネクタ、アクセサリ、バンドル情報などハーネスケーブル製作に必要なケーブル図、ネイルボードとBOMを自動生成することが可能です。

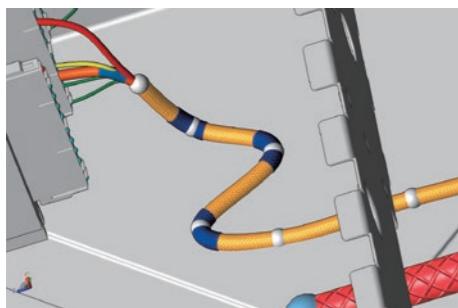
MCAD 3Dデータのインポート

Inventor, CADDs, CATIA, Collada, I-DEAS, Open Space Designer, Pro-E, Solid Edge, Solid Works, UGなど、さまざまなCADデータがインポート可能です。



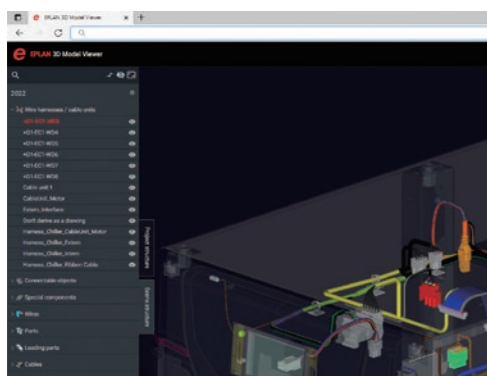
ケーブルルートのチェック

ケーブルの太さと曲げ半径の値を利用して、許容曲げ半径を超える箇所を検出します。



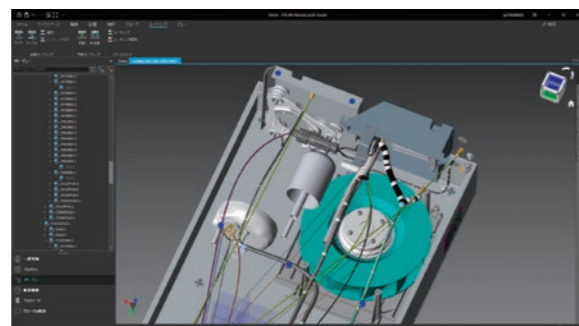
ブラウザでケーブルのルート確認

HTMLで出力することが可能になり、ブラウザで開くことができます。



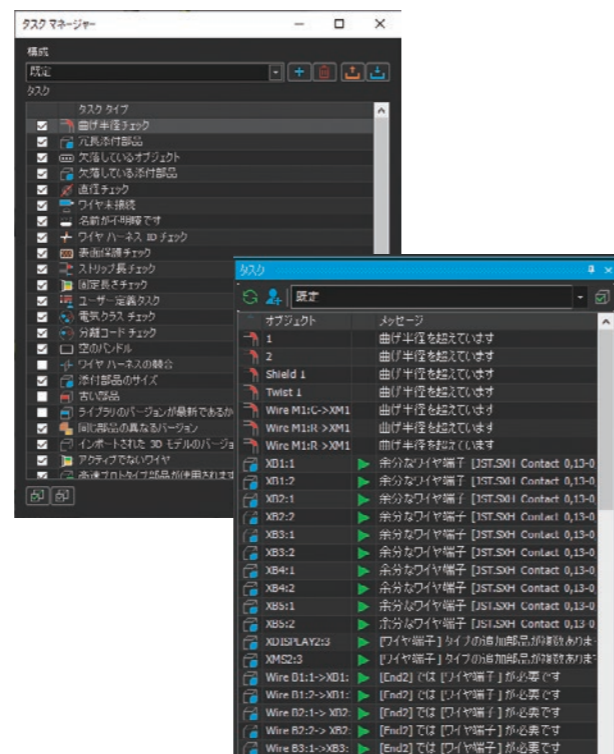
ワイヤ結線データのインポート

EPLAN Electric P8でワイヤ結線情報やエクセルファイルで定義されたワイヤ配線情報を取得して、ワイヤを自動接続します。



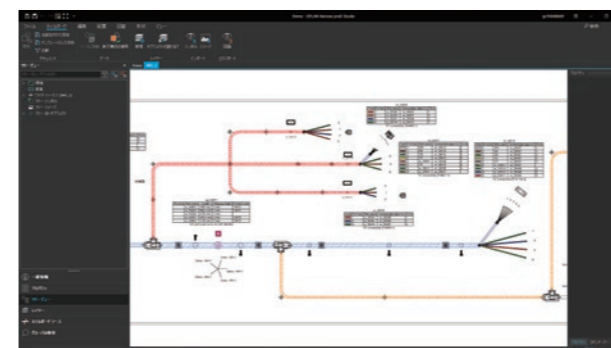
設計規則チェック

ユーザーが設定した項目で設計規則チェックを行います。



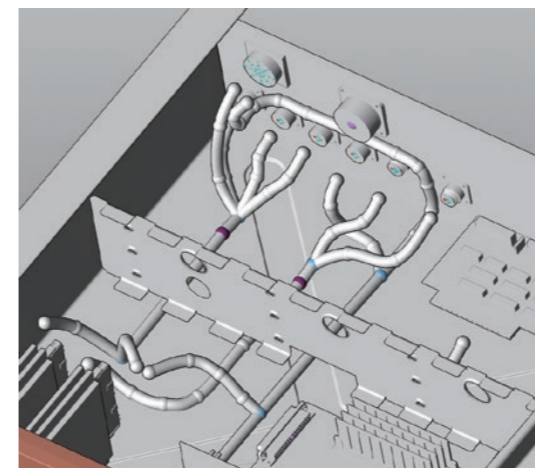
ネイルボードの生成

ハーネス製作に必要な部品リスト、ケーブル図面、ピンチャートがあるネイルボードを自動で生成可能です。



配線経路の定義

配線経路を「ポイント&クリック」で簡単に定義し、バンドルは、ケーブルとワイヤの太さを反映します。



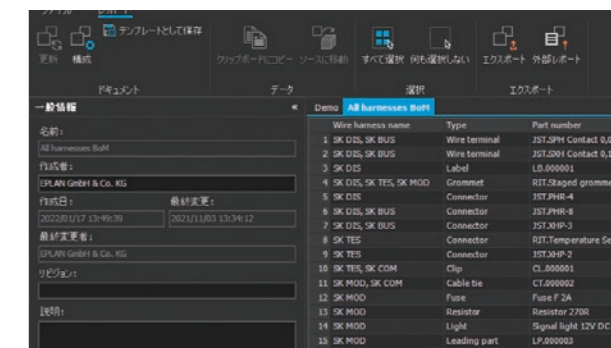
スプライス情報

スプライスデータを個別に収集して管理し、レポートとネイルボードにスプライス情報を表示します。



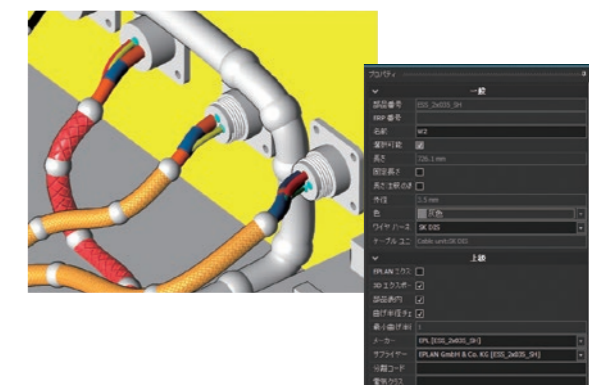
レポートの自動生成

ハーネスのBOM、ワイヤ、コネクタ、ケーブルに関するレポートを自動生成します。



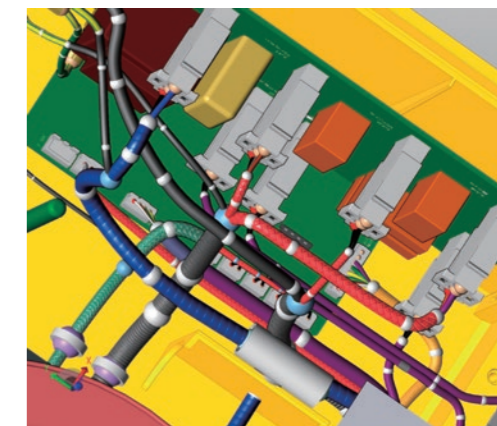
自動配線

Pin to Pinに接続されたケーブルとワイヤの配線経路を自動でルーティングし、ルーティングされたケーブルとワイヤの長さが自動で反映されます。
 ルーティングされたケーブルとワイヤの配線は、設計者によって変更可能です。



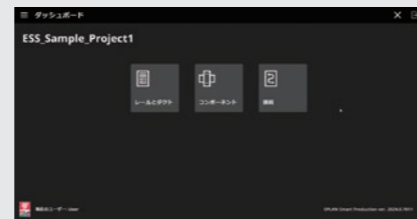
ケーブル被覆の定義

フレキや収縮チューブなどケーブル被覆を6種類から選択できます。



EPLAN Smart Production Collection

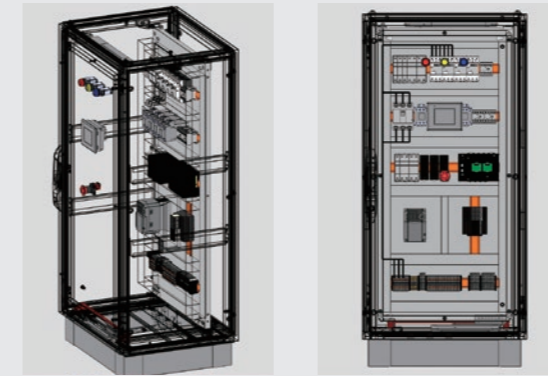
制御盤のデジタルツインを活用して、制御盤の部品組付け、結線作業をサポートします。EPLAN Smart Productionは部品組付け指示EPLAN Smart Mountingと配線指示Smart Wiringの2つの機能からなり、タブレットをもちいてデジタルデータを活用した作業指示を表示します。わかりやすく単純な操作なので、特別なトレーニングなどは不要です。作業管理も可能なため、作業工数やリソースの管理にも活用できます。



EPLAN Smart Production

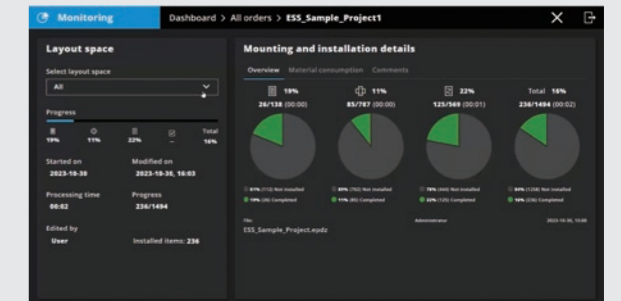
作業をサポートする3Dデータ

作業に必要な正確な情報を3Dの制御盤レイアウト図で確認できます。



全体の作業管理機能

作業の進捗状況が一目で把握できます。



いつでもどこでも最新のデータを取得

ウェブベースなのでパソコンやタブレットで常にサーバー上にある最新データを使って作業が可能です。



EPLAN Smart Mounting

EPLAN Smart Mountingでは盤内部品であるDINレールとダクト、機械部品と電気部品の組付け指示をわかりやすく表示します。表示されるガイドや、3Dデータ、回路図、寸法など欲しい情報は自由に確認ができます。3D表示と組み合わせた正確な作業指示により、効率的な制御盤製造を実現します。

部品の配置情報が一目でわかる

DINレール、ダクト、使用部品の制御盤に使用するすべての部品をどこに、どのように配置しなければいけないかははっきり確認できます。



ソフトウェアが制御盤の全組立て工程をガイド

部品の取り付け状況を色で表示します。設計に何か質問がある場合は、コメント機能を使いメールまたはステータスレポートとして設計部門に送ることができます。



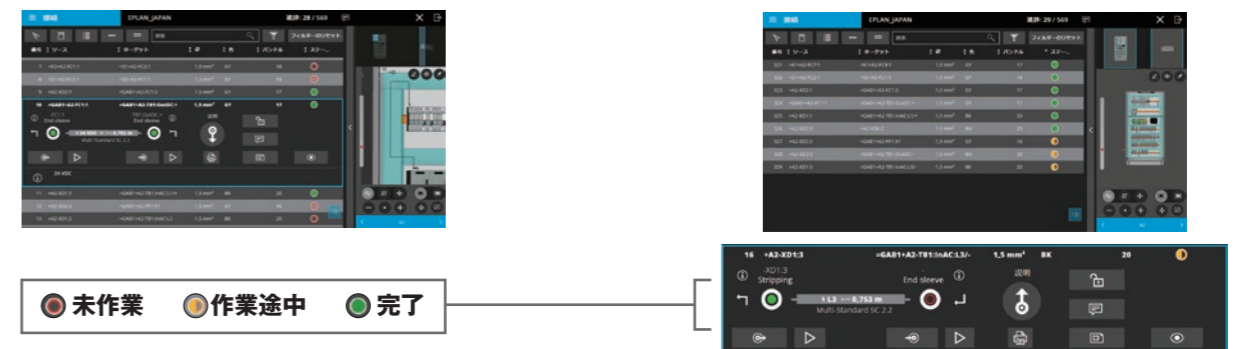
EPLAN Smart Wiring

EPLAN Smart Wiringは制御盤の結線作業を行うエンジニアの為の専用ツールです。結線に必要なワイヤー一覧および、色・径・長さ・配線ルートがデジタルフォーマットで表示されます。直観的なインターフェースにより配線作業を行うエンジニアはSmart Wiringの指示通りに配線作業を行うことで、熟練のエンジニアと同様の作業を可能にします。

デジタルフォーマットの配線作業指示書

制御盤内のワイヤー一覧、電線色、電線径、配線ルートなどが表示されるので誰でも簡単に配線作業が可能です。

フィルター機能で効率的な配線作業をサポート。



3Dデータで配線ルートを確認

自由に3Dデータを動かすことができます。



回路図をタッチで参照できる

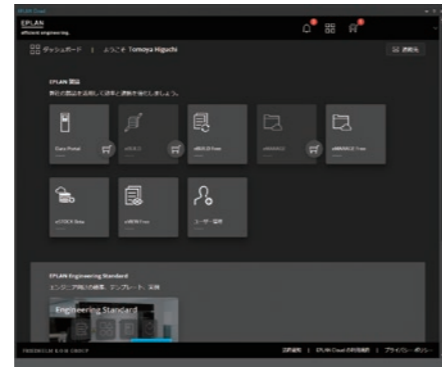
Smart Wiringから回路図を確認できます。



EPLAN Cloud

クラウドベースなオープンなシステムでデータやプロジェクトをグローバルネットワークに集約。データは安全に保護され、お客様の知的財産の安全性と機密性を確保しています。クラウドにアップロードされたEPLANデータはユーザーとアクセス管理により、100%コントロールすることができます。

EPLAN Cloud
<https://www.eplan.com/ja.html>



EPLAN Data Portal

世界中の部品メーカーによってサポートされた、電気設計に必要な部品データのポータルサイトです。EPLANユーザーは掲載されている部品データをダウンロードして、ドラッグ&ドロップで簡単にプロジェクトに取り込むことができます。部品データはメーカーによってサポートされているため、最新の情報を設計に使用できます。

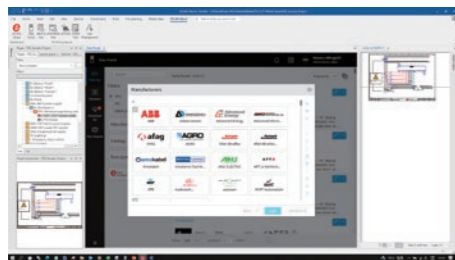
EPLAN Data Portal掲載企業

世界中の部品メーカーによってサポートされた部品データが掲載されています。



EPLAN Electric P8との連携

EPLAN Electric P8から直接EPLAN Data Portalにアクセスし、そこから部品データをドラッグ&ドロップで図面に取り込むことができます。



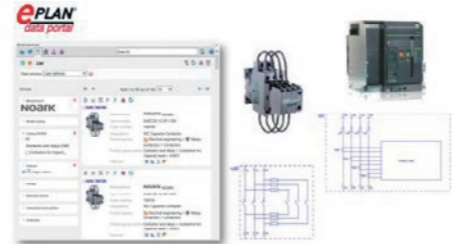
セレクトター機能

EPLAN Data Portal上で部品の構成が簡単にでき、その部品データを一括でダウンロード、そのまま電気設計や流体動力設計に利用することができます。



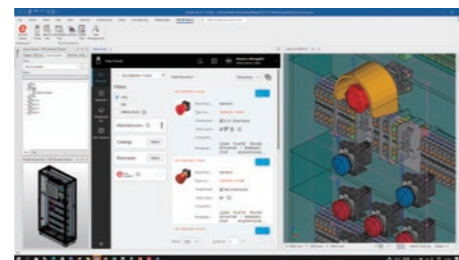
標準化された部品データセット

メーカー名、型式、部品情報、シンボル、2D/3D外形図などが含まれています。



制御盤内3Dレイアウト設計

EPLAN Pro Panelでのパネルレイアウト作業を簡素化。3Dデータのもつ座標情報を元に、配線の長さを自動計算できます。



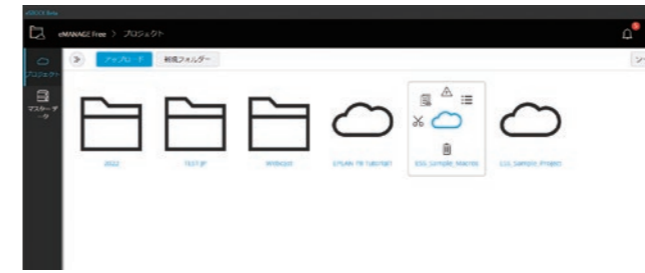
部品データの掲載リクエスト機能

利用したい部品が掲載されていない時や、ダウンロードした部品データに不具合がある場合はEPLAN Data Portalから直接メーカーにリクエストを出すことができます。



EPLAN eMANAGE

プロジェクト間コラボレーションのためのクラウドベース基盤。EPLANプラットフォームやインターネットブラウザから簡単にプロジェクト等をアップロードすることができます。

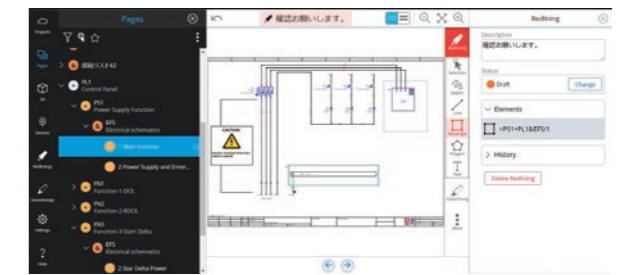


EPLAN eVIEW

EPLANプラットフォームで作成した設計プロジェクトにクラウドからアクセス。プロジェクトにどこからでもアクセスが可能となり、設計チームと現場の技術チーム、メンテナンスチームとスムーズなデータ共有ができます。

現場での変更箇所を設計データに反映

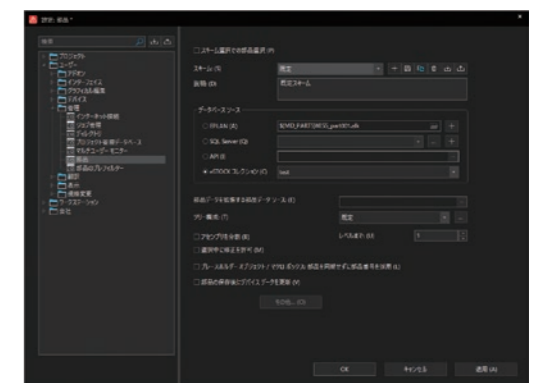
紙図面に手書きでメモを残す感覚でコメントを入れることができます。その情報は設計チームと共有しているので、変更に応じて設計データも更新できます。



赤ペン：設計変更要求など、設計チームに対してのコメントを入れるために使います。変更履歴を保存確認できます。
 緑ペン：現場チーム内でのメモブラウザ内でのみ表示されます。組立作業の進捗状況やコメントを付けられます。

EPLAN eSTOCK

クラウド上で部品データを管理できます。一貫性のある部品データをもつことができ、社内外のコラボレーションが容易になります。

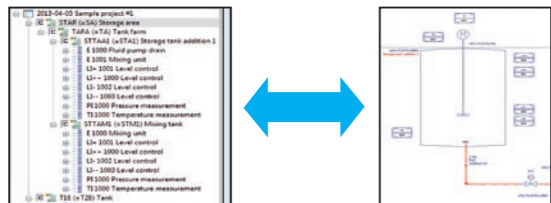


EPLAN Preplanning

EPLAN PreplanningはプラントP&IDと機器の基礎設計ソリューションです。マシンおよびプラントの基礎設計データに基づいて詳細回路図を作成したり、次の工程の設計業務とデータを一貫して利用できるようサポートします。

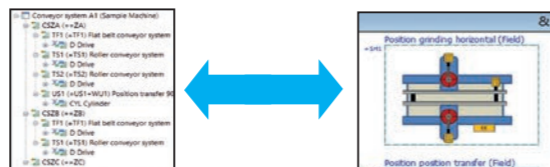
P&IDの設計

プラント設計で使用されるP&IDシンボルを使用してP&IDの設計をツリー構造に基づき設計します。



基礎設計のためのデータ

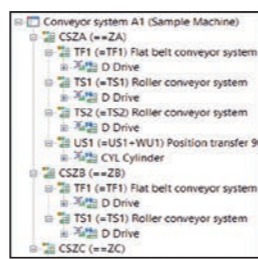
さまざまな機器や設備を構造化して、各デバイスごとに情報をリンクします。マクロベースのグラフィックス設計環境を構築します。



エクセルデータのインポート

エクセルで作成した初期エンジニアリング情報をEPLAN Preplanningにインポートして作業可能。

- 電気、油空圧リスト
- センサー、アクチュエータリスト
- モーターリスト
- I/Oリスト

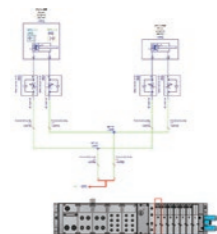


EPLAN Fluid

EPLAN Fluidは流体動力設備内回路設計とドキュメント自動化ソリューションです。ISO1219のように、国際標準に基づく流体動力回路を設計し、空気圧、油圧、冷却および潤滑の分野の流体システム用回路の自動構成と必要な文書を自動化します。EPLANプラットフォーム内の他のソフトウェアを使用する、器具の設計、電気設計、パネル製作部門とプロジェクトのコラボレーションもサポートします。

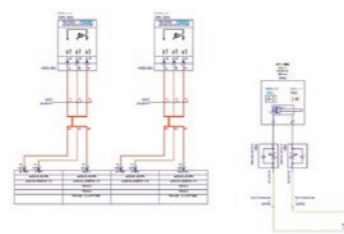
ISO1219およびISO5598規格のサポート

流体動力設計のための国際標準規格であるISO1219の標準的なシンボルライブラリをサポート。



EPLAN Electric P8との相互参照リンク

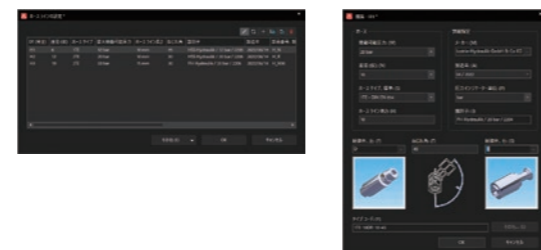
EPLAN Fluid は流体動力シンボルと EPLAN Electric P8の電気シンボルとの相互参照を自動表示します。



Fluid Hose Configurator

Fluid Hose Configuratorは、油空圧ホース(Hose)の選択時にEPLANの知識がなくてもDIN20026規格に沿ったホースで構成します。

また、制御弁と制御装置間の接続情報をグラフィカルなレポートで自動生成し、組立者の業務をサポートします。



ソフトウェアと Elements を組み合わせることで設計効率の最大化

V2023 製品別機能比較表

ソフトウェア

- ：含まれる機能
- △：付加できる機能
- ：利用できない機能

EPLAN Electric P8	Compact	Select	Professional
Schematic Pages	回路図のページ制限 40	無制限	無制限
Extension to 80 schematic pages	回路図のページ制限枚数：80ページ △	無制限	無制限
EPLAN Assembly Reports	目次、端末、ケーブル、プラグなどの各種レポート ○	○	○
EPLAN Interfacing	PDF、DWG、DXF、TXT、XLS、XML などのファイルの互換性 ○	○	○
EPLAN Article Reports	部品リスト、装置のリストなど、レポート ○	○	○
EPLAN Graphical Reports	グラフィック配線リスト作成(ターミナル、ケーブルなど) -	-	○
EPLAN Harness proD Extensions	Harness proD とデータインポート・エクスポート ○	○	○
Elements			
Compact+	△	○	○
Select+	-	△	○
Collaboration	-	△	○
Professional+	-	△	△
3D Panel Layout	△	△	△
Ultimate	-	-	△
前提条件	EPLAN Electric P8 Professional Elements：Professional+		

EPLAN Pro Panel	EPLAN Pro Panel Professional Add-on	EPLAN Pro Panel Professional Stand-alone
Electrical Engineering	電気設計 -	○
Schematic pages	回路図のページ制限 -	無制限
EPLAN Overview Reports	ターミナル、ケーブル、プラグなど、全体の概要レポート -	○
EPLAN Graphical Reports	グラフィック配線リスト作成(ターミナル、ケーブルなど) -	○
EPLAN Multi User	同時設計サポート -	○
3D Mounting Layout	3D 部品配置機能 ○	○
EPLAN Assembly Reportst	目次、端末、ケーブル、プラグなどの各種レポート -	○
EPLAN Interfacing	PDF、DWG、DXF、TXT、XLS、XML などのファイルの互換性 -	○
EPLAN Article Reports	部品リスト、装置のリストなど、レポート -	○
STEP Import	STEP ファイルのインポート ○	○
STEP Export	STEP ファイルのエクスポート ○	○
Process NC	NC データの作成 ○	○
Pro Panel Production NC Perforex BC/ Secarex	○	○
Pro Panel Production NC Perforex LC/ Secarex	○	○
Pro Panel Production Rittal Athex	○	○
Thermal Design Integration -View Data	コンポーネントの発熱量を確認 ○	○
EPLAN Harness proD Extensions	Harness proD とデータインポート・エクスポート -	○
Elements		
Compact+	-	-
Select+	-	△
Collaboration	-	○
Professional+	-	△
Routing & Production Prerequisites	EPLAN Pro Panel Professional △	
Copper Design Prerequisites	EPLAN Pro Panel Professional △	
Wire Production Prerequisites	Elements: Routing & Production △	

EPLAN Fluid	EPLAN Fluid Compact Stand Alone	EPLAN Fluid Add On	EPLAN Fluid Stand Alone	EPLAN Fluid Professional Stand Alone
Schematic pages	回路図のページ制限 40	無制限	無制限	無制限
EPLAN Assembly Reports	目次、端末、ケーブル、プラグなどの各種レポート ○	○	○	○
EPLAN Interfacing	PDF、DWG、DXF、TXT、XLS、XML などのファイルの互換性 ○	○	○	○
EPLAN Article Reports	部品リスト、装置のリストなど、レポート ○	○	○	○
EPLAN Graphical Reports	グラフィック配線リスト作成(ターミナル、ケーブルなど) -	-	-	○
EPLAN Operational Sequence	作業シーケンス図の作成、GRAFCET 作成 -	○	○	○
EPLAN Fluid Hose Configurator	水圧・油圧ホースのコンフィギュレーター ○	○	○	○
Elements				
Compact+	△	-	○	○
Select+	-	-	-	-
Collaboration	-	-	△	○
Professional+	-	-	△	△
3D Panel Layout	-	-	△	○
Routing & Production	-	-	-	-
Copper Design	-	-	-	-
Wire Production	-	-	-	-
Ultimate	-	-	-	-

EPLAN Preplanning	EPLAN Preplanning Professional Add On	EPLAN Preplanning Professional Stand Alone
Functional overview	○	○
Article management	○	○
Graphical editor グラフィックエディタ	○	○
Overview Reports 全体概要レポート	○	○
Operational Sequence	○	○
Process/Piping & Instrumentation Diagrams (P&ID)	○	○
EPLAN Multi User	○	○
Elements		
Compact+	—	—
Select+	—	—
Collaboration	—	○
Professional+	—	△
Routing & Production	—	—
Copper Design	—	—
Wire Production	—	—
3D Panel Layout	—	—
Ultimate	—	—

EPLAN Harness proD ¹	100	300	Professional
EPLAN Harness proD HTML Export (Viewer)	サブスクリプションライセンスに含まれる	サブスクリプションライセンスに含まれる	サブスクリプションライセンスに含まれる
EPLAN Harness proD API Extension	△	△	△

*1. サブスクリプションライセンスには EPLAN CAD Translator が含まれます。

Elements 効果的な組み合わせによる機能のパッケージ化

Elements	
Compact+	<ul style="list-style-type: none"> EPLAN Mounting Panel パネルの部品配置図 EPLAN Overview Reports ターミナル、ケーブル、プラグなど、全体の概要レポート EPLAN Multiuser 同時設計サポート EPLAN Single Line** 系統図（単線も）を作成し、バンドル接続 <p>**2022 年版以降</p>
Select+	<ul style="list-style-type: none"> EPLAN PLC & Bus Extension PLC SWインターフェース、IO 配線自動生成 EPLAN Netbased Wiring ネットベースの配線順序を管理 EPLAN Single Line 系統図（単線も）を作成し、バンドル接続
Collaboration	<ul style="list-style-type: none"> EPLAN Revision Management 図面の変更を比較管理 EPLAN Project Management プロジェクト管理 EPLAN Change of Standard 標準規格の自動変換 EPLAN Multi Language Translation 多言語翻訳
Professional+	<ul style="list-style-type: none"> EPLAN Multi User Management 大規模なプロジェクトのためのユーザーの管理 EPLAN Multi User Monitor チームの設計状況をモニタリング EPLAN Project Options 図面モジュール化とオプション化 EPLAN Project Reference プロジェクトリファレンス EPLAN User Rights Management ユーザー権限の管理
Ultimate	<ul style="list-style-type: none"> EPLAN FieldSys フィールドのケーブルスケジュールと長さの計算 EPLAN Fluid (Add-On) 流体動力回路設計 EPLAN Pro Panel (Add-On) 3D 制御パネル設計、加工 EPLAN Preplanning Professional (Add-On) P&ID の設計
3D Panel Layout	<ul style="list-style-type: none"> EPLAN Pro Panel (Add On) 3D 制御パネル設計 EPLAN Pro Panel STEP Export STEPファイルのインポート・エクスポート
Routing & Production	<ul style="list-style-type: none"> Project Processing 外部データ（デバイス、ケーブル情報の取得、同期）処理 Pro Panel Process Wiring ケーブルの自動ルーティング Pro Panel Process Tubing Pro Panel Production Piping Pro Panel Production Wiring Rittal Wire Terminal Pro Panel Production Smart Wiring
Wire Production ワイヤ加工機との連携	<ul style="list-style-type: none"> Pro Panel Production Wiring Komax Pro Panel Production Wiring Schleuniger Pro Panel Production Wiring Steinhauer PWA Production Wiring CADCABEL Pro Panel Production Wiring Cabel Center
Copper Design	<ul style="list-style-type: none"> Pro Panel Process Copper Pro Panel Production Copper DXF Pro Panel Production Copper NC
Data Portal	<ul style="list-style-type: none"> EPLAN Data Portal EPLAN EDZ format EPLAN CI@ass Import
Data Portal professional	<ul style="list-style-type: none"> EPLAN Data Portal professional EPLAN EDZ format EPLAN CI@ss Import

EPLAN サービス



EPLANプロフェッショナルコンサルティング

EPLAN専門コンサルタントが実際にお客様のプロジェクトに参加して、お客様に合わせたソリューションを提案・構築・導入いたします。早期にEPLANを現場に適用することができるサービスです。

- 図面/文書/ビジネスプロセスの標準化
- 業務特性に応じた標準的なマニュアル
- 設計自動化構築
- 標準化と自動化システム運営のためのオンサイトサポート
- カスタムパーツDB構築
- ERP、PLM、営業モジュールなどの基幹システムとのインターフェース
- プロジェクトの共同実行



トレーニング

お客様がより簡単かつ迅速にEPLANを習得できるようトレーニングコースを提供しています。

- EPLAN Electric P8 オープントレーニング 4日間
- EPLAN Pro Panel オープントレーニング 2日間
- EPLAN 部品作成トレーニング 2日間

その他お客様のご要望にあわせてオーダーメイドでトレーニングをご提供します。



ヘルプデスク

サブスクリプション契約をしていただいたお客様はEPLANのヘルプデスクサポートをご利用いただけます。

- EPLAN Solution Centerを利用したサポートサービス
- EPLAN Data Portalのダウンロード
- ソフトウェアを最新バージョンにアップグレード
- EPLANイベントへご招待

会社概要 “Company Overview”

会社名	EPLAN株式会社	
設立	2014年1月	
代表者	代表取締役 井形 哲三	
資本金	1億5350万円	
所在地	〈本社〉 〒222-0033 神奈川県横浜市港北区新横浜2-5-11 金子第1ビル7階 TEL : 045-274-7904 FAX : 045-274-7905	〈名古屋オフィス〉 〒460-0003 愛知県名古屋市中区錦1-6-10 SUZU1ビル6階 TEL : 052-218-6960
事業内容	電気系CADソフトウェアの販売、コンサルティング・トレーニング	
M A I L	info@eplanjapan.jp	
W E B	www.eplanjapan.jp	
B L O G	https://blog.eplanjapan.co.jp 公式ブログサイトはコチラ→	
S N S	YouTube EPLAN Japanで検索	



EPLAN

efficient engineering.

- Process consulting
- Engineering software
- Implementation
- Global support

EPLAN株式会社

〈本社〉

〒222-0033

横浜市港北区新横浜2-5-11 金子第1ビル7階

Tel: 045-274-7904

Fax: 045-274-7905

Email: info@eplanjapan.jp

URL: www.eplanjapan.jp

PROCESS CONSULTING

ENGINEERING SOFTWARE

IMPLEMENTATION

GLOBAL SUPPORT

FRIEDHELM LOH GROUP

