

# 制御盤の未来と制御盤DX

—設計・製造改革の進め方—

## 配線ダクト国内トップシェア 興和化成×EPLAN

# EPLAN DataPortal活用で 設計者への認知度向上

興和化成は、盤など配線ダクトでは国内トップシェアを獲得している盤業界のニッチトップメーカー。現在は配線ダクトのさらなるシェアアップとEMC対策製品の拡販によって新たな事業の柱を築くべく、EPLANが運営する製品サイト「EPLAN DataPortal」を活用して、盤設計者への認知度を高めて新たな展開につなげようとして取り組んでいる。

### 配線ダクトの国内トップメーカー

興和化成は、1969年に車関連の樹脂モールディング、押し出し成形品から事業をスタート。そこから配線ダクトやDINレール、結束バンド、電線保護チューブなど電気配線の副資材に広がり、さらには、イス対策やシールドといったEMC対策品、エコ素材を使ったダクトなどエコ製品の開発・製造を行っている。

「売り上げ構成としては、配線ダクトが50%、その他電材製品で30%、車載用成形品で20%。配線ダクトでは国内トップシェアを獲得しています」（営業マネージャー 一色哲晴氏）としている。



### 即納・高品質の配線ダクトを毎日1万本を出荷

同社の主力製品である配線ダクトは、制御盤など盤内の配線の流れを作り、配線を保護する役目を担う重要部品。主力の「KDシリーズ」は、キュービクルなど大型の盤から小型の制御盤向けまでカバーし、最大で100×150mm、最小で18×25mmのサイズまで幅広いラインアップをそろえています。即納・品質にこだわり、低圧から高圧、中小企業から大手まで多くの取引先を抱え、毎日1万本を出荷している。

「盤業界では一時期、配線ダクトを使わずに配線を行うダクトレスに向けた動きもありましたが、盤内の配線追加や更新、改修の際の作業工数や見栄えの良さという点から配線ダクトを使用した方が良いという考えが多く、今でも変わらず配線ダクトが重宝されています。電線を保護して安定した電力供給と通信を実現し、盤の内部を整理整頓するために配線ダクトは欠かせない存在です」（一色氏）

### 必要な長さとお本数を手配する「配線ダクト加工サービス」

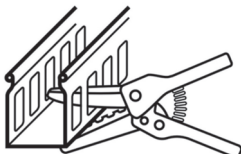
最近力を入れているのが、必要な長さとお本数をまとめて発注できる「配線ダクト加工サービス」の提案。

通常、盤メーカーや電気工事業者は、配線ダクトは定尺2m、1箱（サイズにより最大50本）をまとめて購入し、現場に合わせて必要な長さにカットして使っている。しかし顧客の中には在庫を持ちたくないという声も多く、必要な長さ・必要な本数を注文でき、短納期で発送される仕組みを整備。顧客からは無駄なく使

て便利だと好評を得ている。

さらに、盤1面を組み立てるのに必要なダクトを1箱にまとめて梱包、発送するサービスも行っており、仕様が決まっている盤を繰り返して作る顧客には非常に喜ばれているとのこと。

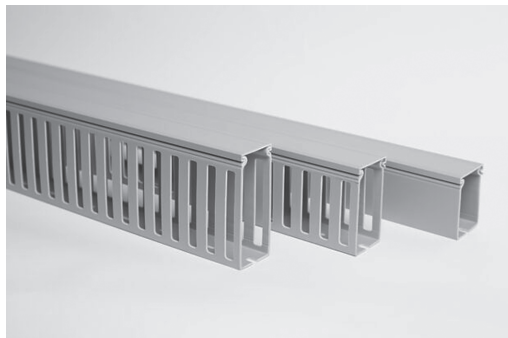
一色氏は「配線ダクト加工サービスは、付加価値を付けたサービスとして力を入れており、もっと広げていきたい」としている。



必要な長さを、  
必要な数量だけ。

### 課題は知名度の低さと設計者との関係構築

配線ダクトのさらなるシェアアップとEMC対策製品などの拡販に向け、課題となっているのが「ワンランク上の知名度・信頼の獲得と、選定者との関係構築」。盤業界内に顧客は多く、知名度も高いが、それ



めたのは2019年から。大手工作機械メーカーが電気CADとしてEPLANを利用して、EPLAN DataPortalに配線ダクトの3Dデータが欲しいという声が上がったことを契機に掲載を開始した。現在は配線ダクト33種類、DINレール5種類を登録し、世界中の設計者なら誰でも配線ダクトの3Dデータがダウンロードできるようになっている。

一色氏は「EPLANを使っている設計者は、EPLAN DataPortalから必要な機器の3Dデータを入手して図面を描きます。配線ダクトのトップメーカーとしてここに載せない訳にはいきません。競合が掲載していなかったことから、先行者メリットを得られるのではという期待もあって掲載を決めました」と言う。

さらに「3Dデータをダウンロードした情報も閲覧でき、どの企業が当社のどの製品を使っているのか、興味を持っているのかを推測でき、スペースインを狙うに当たって良い情報になる」と評価している。

### 主体的な情報発信で新規顧客の開拓へ

掲載を開始して5年、これまでとは異なる取引先からの注文が入ってきたり効果も少しずつ出てきています。これまで情報発信は販社代理店に頼る部分が大きかったところを、EPLAN DataPortalへの掲載を機に主体的に行うようになってきています。

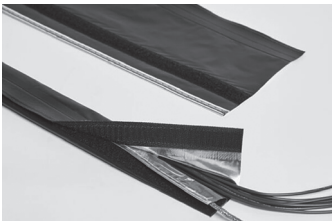
一色氏は「より多くの人々に当社を知ってもらうためには、これまでのやり方では限界がある。そのためEPLAN DataPortalの活用を始めた。興和化成は配線ダクトのイメージが強いので、それ以外の製品も取り扱っているということをもっと知ってもらいたい。まだ当社がタッチできていない層もあり、そこをどうやってアクセスしていくかが大きな課題」としている。また「今後、EPLANを利用する人が増えていくのに合わせ、EPLAN DataPortalから当社のWEBサイトにくる人が増えることに期待したい。興和化成の認知を広げ、工作機械や半導体製造装置、データセンターなど既存の業界以外、例えば鉄道や医療機器といった新しい業界にもアプローチし、積極的に市場を開拓していきます」と話している。

以外での知名度は低く、新規顧客の掘り起こしには苦戦中。また取引は販売代理店を介しているため、配線ダクトを選定するエンドユーザーや盤メーカーの設計者や調達担当とは関係が薄く、配線ダクト加工サービスのような高付加価値で商品力の強いサービスの提案が十分にできていないという課題に直面している。

自社WEBサイトを公開し、製品データをダウンロードできる仕組み等も整備しているが、十分な成果を上げているとは言えない。そこで同社は盤の設計者が設計業務で利用するツールEPLAN DataPortalを活用して業界内外への自社PRに取り組んでいる。

### 盤の設計者が普段使っているツール EPLAN DataPortal

EPLAN DataPortalに製品の3Dデータの掲載を始め



<https://www.kowa-kasei.co.jp/>

ADVANTECH

Enabling an Intelligent Planet

## 工場をいろんな無線でつなぎます

WISE-4610 (LoRaWAN)  
WISE-4671 (NB-IoT/LTE-M)

WISE-4220(Wi-Fi 2.4G)  
WISE-4210(SUB-G)  
WISE-4471(NB-IoT/LTE-M)

WISE-40XX  
(Wi-Fi 2.4G)

WISE-S100  
タワーライトセンサ後付け

WISE-2410(LoRaWAN)  
WISE-2410X(LoRaWAN)  
振動センサ電池駆動型

WISE-2210(SUB-G)  
WISE-2211(SUB-G)  
WISE-2200-M(LoRaWAN)  
CT給電対応/アナログ入力

いろいろ選択可能な入出力を提供

ECU-1051(LTE/Wi-Fi)  
ECU-150(LTE/Wi-Fi)  
ECU-1252(LTE/Wi-Fi/CAN)  
エッジゲートウェイ



ARM A8 ARM A53x4 ARM A8

アドバンテック株式会社  
<https://www.advantech.com/ja-jp/>



[東京本社] 〒111-0032 東京都台東区浅草6-16-3  
TEL : 03-6802-1021 FAX : 03-6802-1022

[大阪支店] TEL : 06-6267-1887 FAX : 06-6267-1886 [名古屋支店] TEL : 052-291-4860 FAX : 052-291-4861